

# 제4편 유관기관



## 영주경찰서

### 1. 위 치

- 영주시 광복로 47번지(舊 영주1동 27-2)

### 2. 연 혁

- 1920. 08. 20. 영주경찰서 설치
- 1945. 04. 11. 제5관구 경찰서 제3구 경찰서로 개칭
- 2009. 10. 20. 서부지구대 폐지 및 안정·장수파출소 환원
- 2010. 02. 26. 동부신영주풍기지구대 폐지 및 동부서부남부신영주풍가순흥파출소 환원

### 3. 일반현황(기구, 정·현원 등)

- 경찰서 : 1실, 5과, 11계, 5팀
- 파출소 : 9개소(동부서부남부신영주풍기·장수안정·순흥부석파출소)
- 치안센터 : 5개소(이산·평은·문수·봉현·단산)
- 인력 : 경찰관 210명, 기능직 4명, 전·의경 8명, 공익근무요원 6명  
※ 경찰관 1인당 담당인구 518명

### 4. 기능 및 업무

- 청문감사관실 : 청문·민원 상담, 감찰활동 업무
- 경무과 : 직원 인사·경찰홍보·후생복지·경리·정보통신 업무
- 생활안전과 : 지역경찰 직원 관리·인사·여성청소년·풍속단속 업무
- 수사과 : 범죄사건 조사 및 수사형사활동 업무
- 경비교통과 : 경호·혼잡경비·교통사고조사·교통지도 및 단속 업무
- 정보보안과 : 신원조사·정보활동·보안 및 외사업무



## 5. 2009년~2010년 주요업무 추진실적

○ 범죄발생/검거현황(2009년~2010년)

년도/구분	발생	검거	검거율
2010년	3,223	2,843	88.20%
2009년	4,065	3,534	86.90%
대비(%)	-842(-20.7%)	-691(19.5%)	+1.30%

○ 5대범죄 발생/검거현황(2009년~2010년)

구분 년도	계		살인		강도		강간		절도		폭력	
	발생	검거	발생	검거	발생	검거	발생	검거	발생	검거	발생	검거
2009년	1,691	1,259	4	5	6	5	23	21	913	591	745	637
검거율	74.4%		125%		83.3%		91.3%		64.7%		85.5%	

- 불법사금융 21건 33명, 전화금융사기 45건 52명 검거

- 청소년범죄(학교폭력 등) 72건 212명 검거

⇒ 생계침해범죄단속실적 : 2009년 상반기 도내 1위

청소년성매매단속실적 : 2009년 하반기 도내 2위

구분 년도	계		살인		강도		강간		절도		폭력	
	발생	검거	발생	검거	발생	검거	발생	검거	발생	검거	발생	검거
2010년	1,132	766	4	4	7	9	18	11	518	271	585	471
검거율	67.6%		100%		128.5%		61.1%		52.3%		80.5%	

- 농촌지역 주민 여행 등 집단 외출 시 예약순찰 65회 실시

- 서민보호 치안 강화구역 도난 경보기 1,000개 설치

※ 휴천동 학사골목, 영주동 관사골 일대

- 방법 CCTV 18개소 53대 설치 ⇒ 총 60개소 151대 운영

- 부녀자 납치 등 강력사건 FTX 52회 ⇒ 신속한 현장출동, 초동수사체계 확립

## 영주소방서

### 1. 위치

경북 영주시 문수면 적서로 448번지  
 소방서장 김대진 ☎ (054) 632-1190

### 2. 연혁

- ▶ 1979. 08. 17. 영주소방서 개서(가흥동 3-2)
- ▶ 1989. 01. 31. 풍기파출소 개서(풍기읍 성내리 212-1)
- ▶ 2009. 01. 31. 119지역대 2차 통폐합 4개소(평은, 봉현, 상운, 소천)
- ▶ 2009. 04. 01. 전담의용소방대 설치 2개소(봉현, 소천)
- ▶ 2010. 05. 03. 전담의용소방대 설치 2개소(물야, 봉성)
- ▶ 2010. 11. 01. 3교대 근무 전면 시행(100%)

### 3. 일반현황(기구, 정현원 등)

#### 1) 관할조직

- 관할구역 : 영주시, 봉화군(1市, 1郡, 면적 1,869km<sup>2</sup>)
- 인 구 : 150,424명(영주시 115,451명, 봉화군 34,973명)
- 소방조직 : 2과 4담당, 119안전센터6, 구조대1, 119지역대 4

#### 2) 소 방 력

- 소방공무원

구 분	계	소방준감	소방정	소방령	소방경	소방위	소방장	소방교	소방사
정 원	162		1	2	7	8	19	40	85
현 원	161		1	2	7	16	73	43	19
과부족	-1					8	54	3	-66



○ 의무소방원 및 공익근무요원

구분	계	본서	구조대	문수센터	가흥센터	풍기센터	봉화센터	춘양센터	명호센터
의무소방	3		1	1		1			
공익근무	9	1	1	3	3	1			

※ 2011년 의무소방원 배치계획 없음

※ 2011년 공익근무요원 배치계획 없음 - 전역자 6명

○ 소방력

- 의용소방대 : 29개대 881명 (의용대 25개대 746명, 여성대 4개대 135명)
- 소방 장비 : 51대 (화재진압28, 고가1, 굴절2, 구조·구급10, 기타10)
- 통신 장비 : 252대 (유무선65, 무전기180, 기지국7)
- 소방 용수 : 496개소 (소화전478, 저수조6, 급수탑12)

3) 소방대상물

○ 특정소방대상물

(단위 : 개소)

계	근린생활 시설	공 장	숙박시설	업무시설	노유자 시설	아파트 기숙사	교육연구 시설
3,853	1,819	230	104	239	101	80	97
	위험물 제조소등	위락시설	창 고	복합건물	문 화 재	동식물 관련시설	기 타
	165	188	185	57	104	264	220

※ 대형화재취약대상 : 21개소 (대형공장, 호텔, 시장 등)

※ 방화관리대상 : 504개소 (1급 7, 2급 497)

○ 고층건물(11층 이상)

(단위 : 개소)

계	11층 ~ 15층	16층 ~ 20층	21층 이상
93동	18개대상 69동	4개대상 22동	1개대상 2동

※ 최 고 층 : 21층 1개대상 2동 [현대동산타운2]

※ 일반대상 : 11층~15층 3개대상 3동 [대성빌딩1, 동진타워1, 스카이다운1]

※ 아 파 트 : 11층~15층 15개대상 66동, 16층~20층 4개대상 22동

○ 위험물 제조소 등 허가 현황

(단위 : 개소)

계 (개소)	위험물 제조소	위험물취급소					이동 탱크
		주유취급소	판매취급소	저장취급소	일반취급소	이송취급소	
539	1	101	1	203	68	0	165

4) 화재발생

(단위 : 명, 백만원)

구분	발생 건수	인명피해			재산피해		
		계	사망	부상	계	부동산	동산
2009년	167	6	1	5	1,171	362	809
2010년	159	4	1	3	958	367	591
증감 (%)	△4.8	△33.3	0	△40	△19.2	1.4	△27

※ 1일 평균 : 발생 0.43건, 인명피해 0.01명, 재산피해 2,624천원

※ 원 인 별 : 부주의 34%, 전기 17%, 방화 2%, 기타 47%

※ 대상물별 : 주택 32%, 차량 19%, 공장, 창고 12%, 산불 6%, 기타 31%

5) 구조활동

(단위 : 건, 명)

구분	출동건수	처리건수	구조인원	일일평균(출동건수)
2009년	1,230	681	400	3.4
2010년	1,509	980	345	4.1
증감 (%)	22.7	43.9	△13.7	20.6

※ 사고종별 : 교통사고 37.1%, 산악사고 18.8%, 승강기 9.8%, 기타 34.3%



## 6) 구급활동

(단위 : 건, 명)

구 분	신고건수	이송건수	이송인원	일일평균(출동건수)
2009년	7,451	5,239	5,538	20.6
2010년	7,101	5,221	5,436	19.7
증 감 (%)	△4.7	△0.3	△1.8	△4.3

※ 환자유형별 : 질병47.7%, 사고부상 28.3%, 교통사고 14.8% , 기타 9.2%

## 4. 기능 및 업무

### 1) 소방행정담당

- 기획, 감찰에 관한 사항
- 인사관리, 조직관리, 교육에 관한 사항
- 소방공무원 후생복지에 관한 사항
- 소방기관의 정보공개에 관한 사항
- 각종 소방관련 행사에 관한 사항
- 업무별 성과관리에 관한 사항
- 의무소방원, 사회복지요원에 관한 사항

### 2) 예산장비담당

- 예산편성 및 집행, 결산지도
- 차량 및 소방장비 구입, 관리에 관한 사항
- 피복 및 급·대여품 관리에 관한 사항
- 시설계약 및 공사업무에 관한 사항
- 청사관리 및 재산, 영선, 비품관리에 관한 사항
- 예산 및 자금배정 업무에 관한 사항
- 급여업무, 기타 정리에 관한 사항

### 3) 방호담당

- 경방계획 및 소방전술에 관한 사항



- 소방안전대책 수립 및 추진에 관한 사항
- 풍.수.한.설해 등 자연재해 시 소방지원에 관한사항
- 화재특별경계근무에 관한 사항
- 소방응원 협정업무에 관한사항
- 세입 및 소방사범 조사.처리
- 의용소방대 운영관리 및 지도 업무
- 인위재난 및 특수재해 시 구조구급활동에 관한 사항
- 구조구급기술의 연구.지도에 관한사항
- 구조구급 훈련 및 교육에 관한 사항
- 구조구급대원의 안전관리에 관한 사항
- 구조구급장비 확충 및 운영에 관한사항
- 구조구급 실적 분석 및 대책 수급에 관한 사항
- 응급의료기관 지정 및 정비에 관한 사항

#### 4) 예방홍보담당

- 소방검사, 화재예방 및 소방시설 완비지도
- 건축.위험물,다중이용업소 등 관련 민원처리
- 소방시설공사업등의 등록 및 신청.신고.변경허가 및 지도
- 소방용기계.기구등의 제조.판매업 지도
- 소방대상물에 관한 사항
- 화재예방교육 및 홍보에 관한 사항
- 한국119소년단 조직.운영에 관한 사항

#### 5) 상황실

- 재난현장 안전관리에 관한사항
- 화재 구조.구급 등 현장대응 및 상황관리
- 화재진화 및 화재조사 관련 민원업무
- 소방장비를 동원하는 소방훈련에 관한 사항



- 소방용수시설에 관한 사항
- 정보통신에 관한 사항

## 5. 2009-2010 주요업무 추진실적

### 1) 대형화재취약대상 안전점검 실적

- 대형취약대상에 대한 수시 점검으로 대형화재 사전예방
  - 안전점검대상 : 21개소(양호 21, 불량 0)
  - 점 검 회 수 : 년 2회(상·하반기 각 1회)

### 2) 정기소방검사 실적

- 연중 점검계획에 따른 정기소방검사로 체계적이고 정밀한 소방검사 실시
  - 2010점검대상 : 501개소(양호 499, 불량 2)
  - 총 3,753개 대상중 912개소
    - 1,2급 방화관리대상 469 + 다중이용업소 443개소
    - 행정구역 대상물 기준 2개 권역으로 분할 년도별 검사

### 3) 시기.계절별 특별 안전점검 실적

- 시기·계절별 수시 점검으로 취약대상 화재 사전예방
  - 안전점검대상 : 633개소(양호 624, 불량 9)
  - 불량내역 : 행정명령 1, 기관통보 7, 과태료 1

### 4) 다중이용업 특별 안전점검 실적

- 겨울철 소방안전대책에 따른 관내 전대상 점검
  - 안전점검대상 : 342개소
  - 점 검 회 수 : 1회(11월 ~ 12월)

### 5) 교육분야

- 소방안전 교육 실적 : 260회 13,062명

- 주택 소방안전점검·지도 : 1,738개소
- 소방시설수리봉사반 운영 : 63개반 193명(127개소 209건)
- 출장 맞춤형 소방안전교육 : 204회, 5,381명
  - 노인대학 특강 및 학술제 세미나 강연 등
- 관학협정에 따른 상호지원 : 2회, 인원 5명, 물품 40점
- 119 체험교실 운영 : 50회 3,447명
- 119 소년단 운영 : 14회 469명

#### 6) 홍보분야

- 어린이 불조심 작품 공모전 개최 : 274점 출품 36점 시상
- 안전마을 만들기 지원 : 5마을, 소화기 및 단독감지기250대 보급
- 불조심 합동캠페인 : 66회 1,526명
  - 화재예방 및 산불조심 의소대와 합동캠페인
  - 화재경계지구 및 시장 등 관계자 합동 캠페인
- 취약대상 화재예방 서한문 발송 : 7회 2500개소
- 방송 등 매스컴활용 홍보 : 822회

#### 7) 기타협의회 등

- 지역안전협의회 구성 운영 : 1회 12명
- 소방시설업체 관계자 간담회 : 1회 10명

#### 8) 건축분야

- 건축물 허가동의 : 124건
- 착공신고 : 84건
- 완공검사 : 69건
- 소방시설 공사업 등록 처리 : 16건
- 감리자 지정신고 : 36건
- 종합정밀점검 처리 : 89건



### 9) 위험물 분야

- 위험물 설치허가 : 10건
- 위험물 변경허가 : 24건
- 위험물 완공검사 : 34건
- 기타 지위승계 등 : 82건

### 10) 다중이용업 분야

- 완비증명 : 신고 33건, 완공 33건
- 방염처리 : 24건
- 관계자 법정 실무교육 : 22회, 107명

### 11) 불법행위 신고 포상제 운영

- 처리실적 : 신고 78건, 처리 78건, 포상금 160만원 지급
- 행정명령 : 과태료부과 32개소, 시정보완명령 35개소

### 12) 여름철 119 시민수상구조대 운영

- 운영기간 : 2010. 7. 1 ~ 8. 31(2개월)
- 배치장소 : 3개소(하천 2, 계곡 1)
  - 영주시 ⇒ 서천, 봉화군 ⇒ 명호천, 고선계곡
- 동원인력 : 연인원 543명, 장비 121점
- 운영실적 : 안전조치 189건, 현장응급처치 74명

### 13) 행사장 및 축제장 소방안전대책 추진

- 행사 건수 : 2010 풍기인삼축제외 22건
- 행사 장소 : 영주 서천둔치 외 18개소
- 소방력지원 : 소방장비 92대 / 연인원 1,211명
  - 장 비 : 92대(펌프차 41, 구조차 7, 구급차 33, 기타 3)
  - 인 원 : 1,211명(진압 153, 구조 26, 구급 95, 안전요원 937)
- 구조구급활동 실적 : 8건, 9명 이송

#### 14) 시.군민 심폐소생술(CPR)교육

- 목 적 : 응급처치 능력향상으로 소생을 제고
- 실 적 : 342회 16,830명
- 교육진행 : 참가자를 대상으로 실기위주의 교육실시
- 교육내용 : 심정지 환자 소생을 위한 이론 및 실기교육

#### 15) 의용소방대 출동 및 활동 실적

- 대 상 : 29개대(영주13, 봉화16)
- 출동 및 활동실적 : 790회 18,005명

#### 16) 전담.전문의용소방대 운영

- 전담의용소방대 설치
  - 대 상 : 4개대 (봉현, 소천, 물야, 봉성전담대)
  - 인 력 : 50명 (봉현29, 소천9, 물야6, 봉성6)
  - 장 비 : 소형펌프 1대, 산불진화차 3대
- 개인안전장구 보유 현황 : 4종 32점 (방수복 등)
- 전담의용소방대 운영실적

전담대명		계	화재진압	구조구급	특별경계	교육훈련	화재홍보	방화순찰
계	회수	190	26	2	23	103	36	66
	인원	1,017	204	4	172	446	191	195

- 전문의용소방대 설치
  - 목 적 : 지역의 특수성 고려 분야별 의용소방대 운영
  - 대 상 : 산악(풍기), 문화재(부석), 수상(명호)
  - 인 력 : 110명(풍기50, 부석30, 명호30)
- 보유 장비현황 : 11종 88점(수상 5종14점, 산악 4종31점, 문화재 2종43점)
- 전문의용소방대 운영실적

전담대별	처리건수	활 동 내 용					비고
		화재진압	인명구조	순찰활동	인명수색지원	홍보활동	
계	91			45	1	45	



## 영주교육지원청

### 1. 위치

- 경상북도 영주시 가흥1동 279-2번지

### 2. 연혁

- 가. 1952. 08. 28. 영주군 교육청 개청
- 나. 1973. 12. 20. 영주시 영주동 22-3 구 청사로 이전
- 다. 1991. 03. 26. 경상북도영주교육청으로 명칭 변경
- 라. 2003. 07. 09. 영주시 가흥1동 279-2 신축 이전
- 마. 2010. 09. 01. 경상북도 영주교육지원청으로 명칭 변경
- 바. 2010. 09. 01. 제33대 이영직 교육장 취임

### 3. 일반 현황

구 분	전 문 직				일 반 직				교 사	계 약 직	총 계
	교육장	교육지원 과장	장학사	계	행정지원과장 도서관장	6-9급	기능직	계			
교육지원청	1	1	8	10	1	25	10	36	3	12	61
도 서 관	.	.	.	.	1	8	9	18	.	.	18
체험학습장	.	.	.	.	.	.	.	.	1	1	2

### 4. 기능 및 업무

#### 가. 교육지원과

- 1) 교육과정담당 : 유치·중 교육과정 운영, 방과후학교 운영, 특수영재·다문화 업무
- 2) 교원지원담당 : 유치·중 교원 인사, 교원능력 개발 평가 및 학교 평가, 대입 수능 시험 관리 및 대학 입학 관련 업무

- 3) 체육청소년 담당 : 체육 업무행사 기획 및 추진 관리, 진로상담 제반 업무, Wee Center 운영
- 4) 건강 증진 담당 : 학교 보건 및 급식 업무 총괄

#### 나. 행정지원과

- 1) 행정지원담당 : 지방공무원 인사 및 교육훈련, 교육자치 관련사무 및 제법규 관리, 민원업무 및 정보공개 업무
- 2) 지역협력담당 : 예산업무에 관한 사항, 유치·중학교 설립에 관한 사항, 의무취학, 통학구역 조정업무, 학생수용계획
- 3) 재정지원담당 : 결산 관련 업무, 시설공사 입찰 및 계약관련, 공유재산 및 폐교, 재산 관련 업무
- 4) 평생교육담당 : 학원교습소개인과와공익법인·평생교육시설 설립·폐지 및 지도·감독
- 5) 시설지원담당 : 학교시설 사업 계획, 시설 설계, 감독·용역, 검사에 관한 사항 하자검사 및 안전점검에 관한 사항

### 5. 2009-2010 주요업무 추진실적

- 가. 선비 품성 내면화를 통한 인성교육
  - 선비문화 체험, 골든벨 행사
- 나. 맞춤형 영어 특성화 교육
  - 지방자치단체 영어체험센터 운영 지원 조례 제정
  - 영어 체험센터 4개, 원어민 33명
- 다. 영주교육 공동체가 일구는 R·S·W 운동 전개
  - 독서(Reading), 봉사 활동(Serving), 걷기 운동(Walking)
- 라. 학력 향상 프로젝트
  - 영주 School-Up Grade 프로젝트  
(학력, 수업기술, 학부모 참여 Up)
- 마. 학생생활지원단(Wee Center) 운영
  - Wee Center 2월 17일 개소, 6명 전문 인력 확보



바. 방과후 학교 지원

- 보육 교실 지원 및 농산어촌 방과후 학교
- 학력 향상을 위한 교과 관련 프로그램 운영

사. 다문화 지원 체제 구축

- 다문화 시범학교 및 중심학교 운영
- Wee Center 및 지역 유관 기관과의 연계 지원

6. 기타 참고사항 : 경북 자율장학 3년 연속 우수 교육청

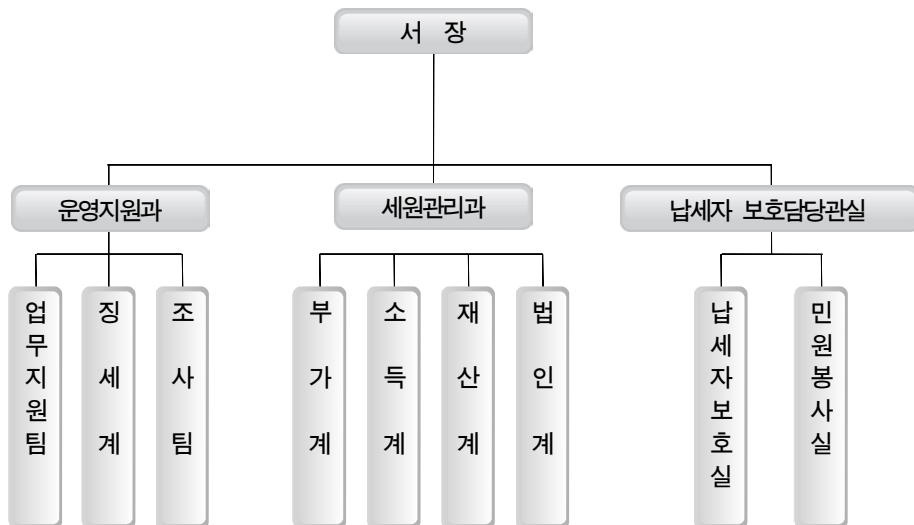


## 영주세무서

### 1. 영주세무서 위치 및 연혁

년 월 일	명 칭 및 내 용	비 고
' 34. 5. 1	내성세무서로 발족	
' 62. 1. 6	영주세무서로 명칭 변경	
	영주시로 청사이전(봉화읍)	
' 63. 1.29	울진군 편입 (삼척세무서)	
' 68. 9. 9	예천군 편입 (상주세무서) / 울진군 이관 (포항세무서)	
' 96.12.11	청사신축 이전 (영주시 중앙로 15번지)	

### 2. 기 구 : 2課 1室



※ 봉화, 예천지역 민원봉사실



### 3. 관할구역 및 납세자 현황

- 관할구역 : 영주시, 예천군, 봉화군
- 납세자 현황 : 총납세자 19,797명(개인 18,479명, 법인 1,318명)

### 4. 주요업무

- 영주세무서는 내국세의 부과·감면·징수에 관한 사무를 관장하기 위해 대구지방국세청장 소속하에 설치되어 있으며 국가재정을 충당하는 근원적인 재원이 되는 국세(관세 제외)인 소득세·법인세·부가가치세 등을 징수하고 있음.
- 영주세무서는 국세(관세 제외)에 대하여 세법이 정하는 바에 따라 세금을 부과·징수하고 있으며 아래와 같은 업무를 수행하고 있음.
  - 납세자가 세법의 규정에 따라 자신의 납세의무를 제대로 이행할 수 있도록 안내하고 도와주는 서비스 기능을 수행하고 있으며, 이를 위하여 법령해석 세금신고안내, 세무상담 등의 서비스를 제공하고 있음.
  - 납세자가 세법이 정하는 바에 따른 납세의무를 제대로 이행하기 위한 세금 신고·납부 자료의 관리·분석, 불성실납세자의 선정·조사, 체납자에 대한 세금 강제징수 등의 기능을 수행한다.

## 경상북도 농업기술원 풍기인삼시험장

### 1. 위치

○ 경북 영주시 안정면 용산2리 657번지

### 2. 연혁

- 1999. 8.30 경상북도농업기술원 풍기인삼시험장 설립
- 1999.12.13 경상북도농업기술원 풍기인삼시험장 준공

### 3. 일반현황(기구, 정·현원 등)

#### 가. 기구





### 나. 정원

직 급	계	농업연구관	농업연구사	기능직
인원(명)	9	1	5	3

### 다. 연구기반

○ 토 지

계	시 험 포 장	대 지
52,450㎡	48,450	4,000

○ 건물 및 시설

계	연구동	재배시설			창고	개갑 및 정수장	퇴비사	관리사
		소계	온실	시설하우스				
30동	1	22	1	21	2	1	2	2
8,608㎡	945	6,513	165	6,348	496	79	264	311

○ 기자재 : 64종 77대

구 분	수 량	주 요 기 기
시험기기	47종 58대	HPLC, IC, 광학현미경, Root스캐너, 인큐베이터, 원심분리기 등
농 기 계	17종 19대	트랙터, 굴삭기, 토양증기살균기, 경운기, 인삼정식기 등

### 라. 예산

(단위 : 백만원)

계	시험연구비	연구기반 조성	행정운영경비
556	211	240	105

#### 4. 기능 및 업무

- 지역특산 고품격 내재해 다수성 인삼 신품종육성
- 생력, 저비용 고품질 원료삼 생산체계 확립
- 연작장해 경감기술개발로 친환경 청정인삼 생산

#### 5. 2009-2010 주요업무 추진실적(사진 포함)

##### 가. 주요 개발기술 및 성과

- 영농활용(7건) : 유기농 인삼 종자 채종을 위한 난황유 처리효과 등
- 특허출원(3건) : 적변삼을 이용한 떠먹는 호상타입 인삼제품 및 그 제조방법(10-2010-0095933)
- 특허등록(1건) : 다목적 토양 증기 소독장치 및 이를 이용한 작물 재배 방법(등록번호 : 제10-0958847호)



##### 나. 유전자원 수집 및 특성검정 : 620계통

- 자원수집 88계통, 교배육성(천풍×연풍 등) 66조합 선발
- 우수 체형(동체, 근장) 선발 : 02-135-01 등 45계통

##### 다. 저서 및 대외 홍보

- 시설내 인삼 육묘시 연작 장해 억제를 위한 증기 살균 효과
- ※ 한국약용작물학회 : 우수 포스터 논문상 수상



- 토양특성과 인삼생리장해 및 유효성분과의 관계 등  
※ ISBN : 978-89-88090-26-8
- 인삼 비가림하우스 재배기술  
※ ISBN : 75-6470332-000060-01
- 영농현장 애로 해결 농가 컨설팅 : 159건
- 현장 영농교육 지원 및 인삼세미나 : 17회
- 친환경 인삼재배용 미생물 공동연구 등 MOU 체결 : 4건



#### 라. 포장현대화 장비 및 기자재 확보로 연구기반조성

- 웰빙 인삼 생산 다단재배시설 신축(200㎡)
- 친환경 시설 하우스 신축 10동(3,000㎡)
- 강당 및 실험실 현대화 공사
- 시험 장비 및 농기계 구입 : 4종 4대
  - 트랙터 및 소형 굴삭기 : 포장관리용
  - 초고속 원심 분리기 : 인삼 병리 연구용

### 6. 기타 참고사항 등

- 2010년 영주시 소유 시험포장 48,780㎡와 시설 572㎡(창고, 퇴비사)을 무상임대하여 풍기인삼 고유종 복원과 보급연구에 주력하고 있음.

## 경상북도 축산기술연구소

### 1. 위치

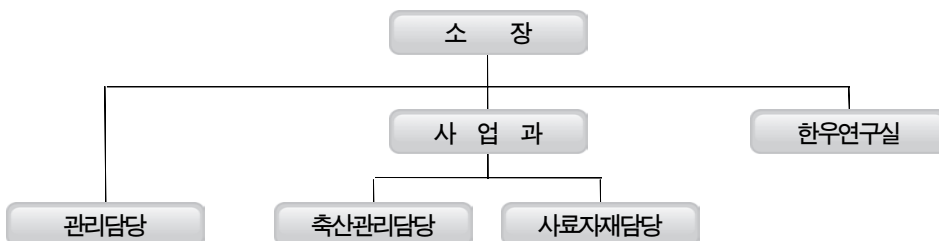
- 경상북도 영주시 안정면 묵리 275번지

### 2. 연혁

- 1933. 4. 1 금릉군 대항면에 경북도립종축장 설치  
대구시 신천동 분장 설치(종계부)
- 1946. 10. 5 대구시 대봉동 낙농부 증설
- 1953. 10. 1 대구시 대봉동으로 분장 이전
- 1962. 4. 1 농촌진흥법에 의거 농촌진흥원으로 이관
- 1963. 2. 13 대구시 대명동에 신축 이전(분장과 분장 통합)
- 1969. 8. 15 도 직할사업소로 환원
- 1970. 10. 6 칠곡군 칠곡면 동호동에 신축이전
- 1981. 7. 1 대구직할시 복구로 편입
- 1995. 1. 1 대구광역시 복구로 변경
- 1996. 12. 9 축산기술연구소로 명칭변경
- 1998. 1. 30 직제 규칙 개정(1과, 1실, 3담당)
- 1999. 6. 29 영주시 안정면 묵리로 신축이전

### 3. 일반현황(기구, 정현원 등)

- 기구





○ 인원

구 분	계	일 반 직					연 구 직		기능직
		농업 및 수의				행 정	연구관	연구사	
		4급	5급	6급	7급				
정 원	27	1	1	2	2	1	2	7	11
현 원	26	1	1	2	2	1	2	7	10

#### 4. 기능 및 업무

- 생명공학기법 응용 축산기술 개발
- 가축 육종개량 및 시험연구
- 가축 경제형질 개발 시험연구
- 수정란 이식 및 인공수정기술 교육
- 축산농가 연계 현장애로기술 개발 및 보급
- 재래가축 혈통보존 및 경제형질 개발
- 사료작물 재배 및 이용에 관한 연구
- 돼지인공수정센터 운영관리

#### 5. 2009 ~ 2010 주요업무 추진실적

- 2009년 시험연구사업
  - 한우암소 선발체계 구축
    - 한우 암소 조기선발 체계 구축에 관한 연구
    - 한우 암소 경제형질 육종가 분석
    - 번식우 생체초음파 측정 및 성장특성 평가
  - 한우 암소 맞춤형 교배 체계 확립
    - 한우 암소 최적 교배계획 확립
    - 농가한우 체형성적을 이용한 유전모수 추정
  - 우량 한우 생산을 위한 수정란 이식 기술 개발
    - 한우 수정란 이식 표준화 연구
    - 소 인공수정 및 수정란 이식 모형기 개발



- 한우 당후대검정에 관한 연구
  - 경북한우의 당대검정을 통한 우량 후보종모우 선발
  - 한우 계통조성 및 우량송아지 생산에 관한 연구
- 초음파기기를 이용한 한우보증종모우 선발에 관한 연구
- 한우 우량 검정축 생산에 관한 연구
- 가축 번식 효율개선 연구
  - 가축 임신진단 키트 개발 연구
  - 가축 정액 동결기술 개발
  - 초음파 이용 BCS 측정 및 번식효율 증진사료급여 프로그램 개발
- 암소 번식능력 향상을 위한 첨가제 개발
- 비육말기에 증조 급여가 육질에 미치는 영향
- 야생목초의 조사료화에 관한 연구
- 천연한방소재를 이용한 어린송아지 설사예방치료제 개발
- 경북 가축 유전자원 보존 및 발굴
- 경북지역 재래흑염소의 혈통 보존개량 기술 개발
- 울릉한우(참소) 유전자원 보존 및 증식 연구
  - 참소 증식을 위한 동결정액 생산
  - 참소 수정란 생산 및 이식

○ 2009년 종축 생산분양

사 업 별		추진 실적			비고 (규격)
		계획	실적	%	
한우	생산	100두	125	125	
일반돼지	생산	500두	577	115	60일령 (18kg)
	분양	350두	374	107	
재래돼지	생산	100두	116	116	60일령 (15kg)
	분양	50두	55	110	
재래닭	생산	28,000수	32,850	117	부화 10일령
	분양	25,000수	28,110	112	
AI센터	생산	8,000두분	8,324	104	
	분양	7,000두분	7,283	104	



○ 2009년 축산물 생산·판매

사 업 별	추진 실적			비고
	계 획	실 적	%	
토종계란	생 산	100,000과	76,894	76.9
	판 매	45,000과	23,430	52.6

○ 2009년 조사료 생산 및 이용

(단위 : ha, 톤)

구 분	면 적	계 획	실적	비고
계	53.1	371	409	곤포사일리지이용
호맥	18.0	114	113	
수단그라스	18.0	165	210	
목건초	17.1	92	86	

○ 2010년 시험연구사업

- 한우 당·후대검정에 관한 연구
  - 경북한우의 당대검정을 통한 우량 후보종모우 선발
  - 초음파기기를 이용한 한우보증종모우 선발에 관한연구
- 한우 우량 검정축 생산에 관한 연구(육종농가사업)
- 한우암소 선발체계 구축
  - 한우 암소 조기선발 체계 구축에 관한 연구
  - 한우 암소 경제형질 육종가 분석
- 한우 암소 맞춤형 교배 체계 확립
  - 한우 암소 최적 교배계획 확립
  - 농가한우 체형성적을 이용한 유전모수 추정
- 우량 한우 생산을 위한 수정란 이식 기술 개발
  - 한우 수정란 이식 표준화 연구
  - 소 인공수정 및 수정란이식 모형기 개발
- 한우암소 검정사업
- 가축 번식 효율개선 연구
  - 한우 정액동결 기술 개발

- 초음파 이용 BCS측정 및 번식효율 증진사료급여 프로그램 개발
- 암소 번식능력 향상을 위한 첨가제 개발
- 맥섬석을 이용한 기능성 사료첨가제 개발
- 경산우 비육방법에 관한 연구
- 경북 가축 유전자원 보존 및 발굴
- 울릉쇠소 유전자원 보존증식 기반조성 및 고급육 프로그램 개발

○ 2010년 종축 생산·분양

사 업 별	추진 실적			비고	
	계 획	실 적	%		
한 우	생 산	140두	141	101	
일반돼지	생 산	817두	959	117	60일령 (18kg)
	분 양	454두	707	156	
재래돼지	생 산	152두	182	120	60일령 (15kg)
	분 양	86두	120	140	
재 래 닭	생 산	37,740수	46,270	123	부화 10일령
	분 양	33,000수	40,600	123	
시센터	생 산	8,300두분	9,931	120	
	분 양	7,000두분	9,029	129	

○ 2010년 축산물 생산판매

사 업 별	추진 실적			비고	
	계 획	실 적	%		
토종계란	생 산	174,000과	185,230	106	
	판 매	117,700과	102,480	87	

○ 2010년 조사료 생산 및 이용

(단위 : ha, 톤)

구 분	면 적	계 획	실적	비고
계	54.1	407	381	곤포사일리지이용
호맥	18.5	116	127	
수단그라스	18.5	199	165	
목건초	17.1	92	96	



## 6. 산업재산권 보유현황

- 총 등록건수 : 17건(특허 8, 실용신안 1, 상표권 6, 저작권 2)

번호	구분	신청 및 출원건수	특허 및 저작권 등록된 건수	활용도 및 비고
1	특허권	썩을 주원료로한 돼지용 첨가사료 제조방법	특허등록 완료 제 0429583호 (등록일 2004.04.19) (썩을 주원료한 돼지용 첨가사료제조방법)	사용중 도드람B&F, 선진사료에 기술이전 및 수수료 ( '05년이전료:1,100만원) ( '06년이전료:1,429만원) ( '07년이전료:1,750만원) ( '08년이전료:850만원) ( '09년이전료:3,000만원) ⇒매각(썩돈영농조합)
2	특허권	α-토코페롤과 오징어 간유를 함유한 사료첨가제, 이를 첨가한 사료 및 상기 사료로 생산한 산란노계육	특허등록 완료 등록 제 0470305호 (등록일 2005.01. 27)	미사용 담당자 전출 퇴직
3	특허권	청색계란생산 방법 및 상기방법으로 생산된 청색계란	특허등록 완료 등록 제10-0592550호 (등록일 2006.06.15)	사용중 신촌농장(박승용)에게 '05. 6. 기술 이전개시 기술사용완료
4	특허권	저콜레스테롤 함유 청색 계란 생산방법	특허등록 완료 등록 제10-0592551호 (등록일 2006.06.15)	( '05-' '07년 이전료:500만원) ( '08년 이전료:210만원) ( '09년 이전료:233만원) ( '10년 이전료:240만원)
5	특허권	감초 추출액이 첨가된 썩 또는 산약부산물을 이용한 육질개선용 가축 사료첨가제의 제조방법 및 상기방법에 의해 제조된 육질개선 가축 사료 첨가제 및 상기 가축 사료 첨가제를 급여하여 생산된 한우육	특허등록 완료 등록 제10-0680308호 (등록일 2007.02.01)	사용중 10년 이전료:3,950만원 ⇒매각(포항축협)
6	특허권	다기능 소 보정틀	특허등록 완료 등록 제10-0814975호 (2008.03.12)	
7	특허권	송아지 사육케이지	특허등록 완료 등록제10-1012121호 (2011.01.25)	

번호	구분	신청 및 출원건수	특허 및 저작권 등록된 건수	활용도 및 비고
8	특허권	생약제재를 첨가한 사료를 이용하여 흑염소육의 콜레스테롤 함량 및 특이취를 저감시키 방법	특허등록 완료 등록제10-1030569호 (2011.04.14)	
1	실용 신안권	우유원유용 자연여과기	실용신안등록 완료 등록 제 0269867호 (등록일 2002.03.14)	미사용 농림부사용 금지의견 - 사용시에 유방염감염 여부불확실로사용금지
1	상표권	실라리안 슝 한우고기, 돼지고기	상표등록 완료 등록 제 0554312호 (등록일 2003.07.23)	미사용
2	상표권	실라리안 바이오 위청란	상표등록 완료 등록 제 0558568호 (등록일 2003.09.05)	
3	상표권	실라리안 토롱계란	상표등록 완료 등록 제 0553760호 (등록일 2003.07.15)	미사용 담당연구자-전출퇴직
4	상표권	실라리안 토롱닭	상표등록 완료 등록 제 0553761호 (등록일 2003.07.15)	미사용 담당연구자-전출퇴직
5	상표권	실라리안 소백산 슝 (한우, 돼지고기, 닭, 계란)	상표등록 완료 등록 제 0580393호 (등록일 2004.04.19)	소백산축돈관련동애LPC (주)에게사용이전완료 ( '07년이전료:300만원) ( '08년이전료:454만원)
6	상표권	명우 경북 슝한우	상표등록 완료 (등록일 2009. 4. 3)	
1	저작권	경북 축기연 사료배합 프로그램	프로그램등록 완료 등록 제2000-01-15-53 89(등록일 2000.08.08)	농가자기배합사료용 배부(시군농가 400개)
2	저작권	개체관리 종합 프로 그림	프로그램등록 완료 등록 제2003-01-11-59 69(등록일 2003.11.26)	한우전업사육농가 개체 관리용으로 배부 (시군 400개)



## 영주우체국

### 1. 위치

- 경북 영주시 중앙로 49 (영주2동423-1)

### 2. 연혁

- 1905. 6. 11. 영천 임시우체소 설치 (영천군 방광면 조상동)
- 1910. 10. 1. 영천우체국으로 명칭변칭 (영주읍 영주리 28)
- 1949. 8. 13. 영주우체국으로 명칭변칭
- 1972. 9. 5. 우체국 청사 이전 (영주읍 영주리 470-35)
- 1977. 3. 16. 풍기우체국 외 9개 관서를 관내국으로 편입
- 1982. 1. 18. 한국통신공사 분리
- 2004. 4. 12. 청사 이전 (영주동 423-1)

### 3. 일반현황(기구, 정현원 등)

- 총괄국 : 3과 1실(영업과, 우편물류과, 지원과, 경영지도실)
- 관내국(12국)

계	6급국	7급국	군우국	별정국	출장소	취급국
12	5	-	-	7	-	-

#### ○ 인원현황(정·현원)

총원	일반직		기능직		별정국		비정규직	용역요원	기타
	정원	현원	정원	현원	정원	현원			
161	22	22	70	70	34	34	8	16	11

※ 비정규직 : 상시위탁 5명, 기간제근로자 3명

기 타 : 실무수습 2명, 구내식당 1명, 우체국 FC 8명

## 4. 기능 및 업무

- 영업과 (우편/금융)
  - 우편물 접수, 우표류 및 인지류 판매
  - 각종 우편에 대한 인·허가
  - 수탁상품 판매 (소포상자, 문화상품권 등)
  - 우체국예금 및 보험 가입 및 지급
  - 각종 공과금 수납
  - 우편환·우편대체 취급
  - 타행환·CD공동망, ARS공동망 업무
  - 기타 우편, 금융에 관한 제반 업무
  
- 우편물류과 (집배/택배)
  - 우편물 배달업무 전반사항
  - 우편물 발착업무 전반사항
  - 우체통 설치 및 관리
  - 각종 마케팅(택배) 관련 계획수립, 홍보, 시행
  - 우체국택배, 계약소포 접수
  
- 지원과
  - 인사·조직에 관한 사항
  - 각종 회계업무 처리
  - 정보화 관련 업무
  - 보안 및 안전관리에 관한 사항
  - 직원 교육 및 복리후생
  - 기타 사무관리 전반에 관한 사항
  - 경영평가 업무
  
- 경영지도실
  - 공무원의 범죄·비위사고 예방



- 조사·소송·신고·진정의 처리사항
- 자국 및 관내우체국에 대한 제반업무 지도사항

## 5. 2010년 주요업무 추진실적(사진 포함)

### 가. 각종사업실적

- 우편매출액 : 3,127백만원(전년대비 7.1% 증가)
- 예금수신고 : 154,374백만원(전년대비 12.5% 증가)
- 우체국보험계약고 : 47,983백만원(전년대비 17.9% 감소)

### 나. 고객감동 우정서비스 제공

- 고객감동경영 서비스마인드 향상을 위한 CS교육 강화
- 고객의 날 지정 및 고객과 함께하는 문화행사 실시
- 문화활동의 장으로 우체국을 개방(연주회, 음악회, 사진전시회, 시낭송회, 가훈씨주기)

### 다. 지역민과 함께하는 우체국 이미지 제고

- 불우이웃돕기 적극 전개(1과 1가정 돕기, 다사랑성금 지원 등)
- 소백산마라톤대회 참가기념품 가흥종합복지관 기부
- 소백산마라톤대회 대회장 정화활동(집배원 365봉사단)
- 무료급식소(만남의집)복날 삼계탕 지원 및 급식, 도시락배달 봉사활동
- 우정사업본부장배 족구대회 우승상금 저소득, 영세민에게 기부
- 김장김치 독거노인 전달
- 어린이 경제금융교실 운영
- 전화금융사기 예방을 위한 홍보캠페인

## 6. 기타 참고사항 등

- 풍기우정교육센터 개원 (2009.3.)
  - 우정사업본부 소속 공무원 이용시설 (월 평균 방문인원 5,000명)
  - 이용고객의 소비(월 1억여원 이상)로 영주시 지역경제 활성화 기여



## 영주국유림관리소

### 1. 위 치

- 경북 영주시 가흥동 1346-1번지

### 2. 연 혁

- '67 안동영림서 영주관리소 설치
- '96 남부지방산림관리청 영주국유림관리소 개칭(춘양국유림관리소 분할)
- '99 영주·춘양국유림관리소 기관 통합
- '06 남부지방산림청 영주국유림관리소 개칭 및 4급 기관 승격
- '07.10.30. 현 가흥동 청사로 이전
  - 부지 및 예산 : 37,032m<sup>2</sup> (11,202평), 12억원
  - 청사 연면적 1,212m<sup>2</sup> (366평) 지상 2층

### 3. 일반현황(기구, 정·현원 등)

- 기구 (7개 계)

서무계	보호계	관리계	경영계	토목계	자원조성1계	자원조성2계
-----	-----	-----	-----	-----	--------	--------

- 정원(29명)

정원(29명)	현원(29명)	비 고
행정직 : 2명 임업직 : 21명 기능직 : 6명	행정직 : 3명 임업직 : 20명 기능직 : 6명	- 청원산림보호직 : 4명 - 무기계약직 : 3명

### 4. 기능 및 업무

- 국유림 경영계획 및 관리



- 숲가꾸기 및 조림 사업
- 산림병해충방제 및 산불방지 업무, 등산로 관리
- 국유재산관리 및 전용, 허가업무
- 사방 및 임도시설

## 5. 2009-2010 주요업무 추진실적(사진 포함)

- **현동경영계획구를 중심으로 유역완결 국유림경영 추진**
  - 현동경영팀 신설('10. 1.7.) 및 경영계획(26,925ha, 10개구역) 확정
  - 숲가꾸기와 산물수집·공급 일관시스템 적용으로 산림사업 집중
    - 숲가꾸기 1,329ha, 산물수집 및 공급 12,047m<sup>3</sup>, 작업임도 14km, 모뎀숲 조성(228ha)
- **소나무림 재해저감사업 추진으로 산림 건강성 증진**
  - 솔잎혹파리 피해 확산 우려지역에 강도의 솎아베기 실행
    - 봉화군 재산면 갈산리 일대 문화재용 목재 및 송이 생산지역(64ha)
  - 지역주민과 소통하는 산림행정 추진 사례
    - 관리소에서 농경지 지장목 제거(155본, 55m<sup>3</sup>)
    - 송이생산사업 지원(주민설명회 및 심의회 개최하여 송이생산구역 약도 간벌 및 사업 실행 제외)
- **나무은행 운영으로 지장목을 도시 조경용으로 재활용 공급**
  - 봉화군 소재 춘양양묘사업소 휴경포지(2ha)에 조성
    - 지장목 1,233본을 학교, 지자체 등 공용·공공용으로 공급
    - 보유수목 : 소나무외 3종 220본
- **2010 영주국유림 정책보고서 발간**
  - 관리소 주요사업의 성과를 모아 e북으로 발행
    - 산림청 홈페이지, 남부청 홈페이지에 게시
  - ※ 작성에 편의를 도모하고자 자료는 메일(eblaim@korea.kr)로 송부하셔도 됩니다.

## 대구지방고용노동청 영주지청

### 1. 위 치

- 경상북도 영주시 원당로 68

### 2. 연 혁

- 1968. 5. 25. 대구산업재해보상보험사무소 영주출장소 개소
- 1981. 4. 8. 노동부 영주지방노동사무소 개소
- 1989. 8. 19. 현 청사 신축 입주
- 1999. 8. 30. 상주고용안정센터 개소
- 2001. 3. 2. 문경고용안정센터 개소
- 2005. 6. 1. 상주고용안정센터를 문경센터에 통·폐합
- 2010. 7. 15. 지방관서 명칭 변경(대구지방고용노동청영주지청)

### 3. 일반현황(기구, 정·현원 등)

- 기구
  - 2개 고용센터(영주, 문경) 및 1개 과(근로개선지도과)
- 정·현원
  - 정원 31명, 현원 28명, 무기계약근로자 7명, 기타 10명

### 4. 기능 및 업무

- 고용센터
  - 실업자 지원 : 구직상담, 실업급여, 직업훈련, 취업지원프로그램 등
  - 사업주 지원 : 구인상담, 고용안정사업, 사업주직업훈련, 고용허가제 등
  - 기타 : 고용보험 관리, 직업안정법, 사회적일자리창출사업, 취업성공패키지사업, 직업지도, 대학 및 전문계교 취업지원확충사업, 지역맞춤형일자리창출사업 등
- 근로감독과



- 체불임금 청산
- 임금교섭 지도
- 임금채권보장기금제도 운영
- 여성근로자의 차별해고 예방
- 남녀고용평등법 이행지도
- 근로자파견사업 지도
- 건설재해 예방강화 등 산업안전보건 전반에 대한 지도

## 5. 2010 주요업무 추진실적

### 1) 고용위기 극복을 위한 적극적인 취업지원서비스 추진

- 적극적인 취업알선 및 맞춤형 취업지원으로 취업자 수 증대
  - ※ 취업실적 : 3,468명('09년 3,064명 대비 13.2% 증가)
- 대상자별 특성화된 취업지원서비스 지원
  - ※ 청년층 뉴스타트 : 101명 참여 97.4% 취업률 달성
  - ※ 취업성공패키지 : 69명 참여 39.1% 취업률 달성
- 직업지도프로그램(성취, 캡 등) 통해 청년실업 해소
  - ※ 집단프로그램 : 89명 참여 52.8% 취업률 달성

### 2) 노사협력분위기 확산을 통한 노사관계 안정기조 유지

- 경북북부지역 「노사정협의회」 중심으로 양보교섭 및 일자리나누기 분위기 조성(“노사 평화선언 17건”)
- 취약사업장 및 100인 이상 임·단협 사업장에 대한 교섭지도로 무분규 타결

### 3) 취약근로자에 대한 신속한 권리구제 및 보호

- 임금체불 등 신고사건의 신속한 처리 및 체당금지급을 통한 근로자 생계 지원
  - ※ 체불 1,959백만원(680명) 대비 68.2%(1,337백만원) 청산, 체당금 3개소(114명) 446백만원 지급
- 지역 특성에 맞는 특성화 산재예방사업 추진, 사고성 재해예방활동 강화로 근로자의 건강과 안전 보호
  - ※ 지역특화사업 : “임업 재해자수 15% 감소”(전년대비 17.1% 감소)

## 한국철도공사 경북본부

### 1. 위치

- 주소 : 경상북도 영주시 휴천2동 산21-9번지
- 전화 : 054-632-7251, 639-2155 fax:054-639-2388
- 홈페이지 : <http://www.korailgb.com>

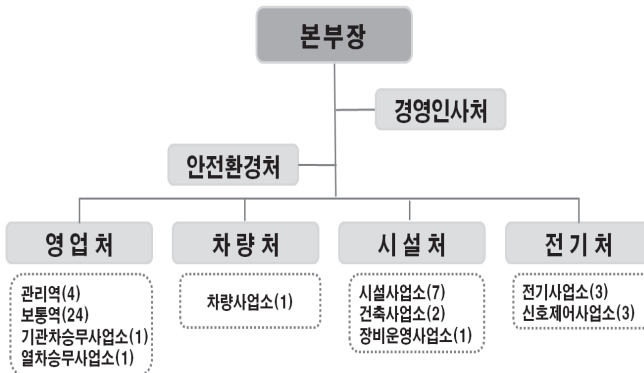
### 2. 연혁



2009.09.21.	KORAIL 경북본부로 개편
2006.07.01.	KORAIL 경북북부지사로 개편
2005.01.01.	한국철도공사 영주지역본부(공사전환)
2004.03.20.	철도청 영주지역본부 개편
2000.01.01.	철도청 영주지역사무소로 개편
1974.08.22.	영주지방철도청으로 개칭
1964.01.05.	영주철도국 이전(안동→영주)
1961.10.02.	영주철도국으로 개칭
1943.03.16.	안동철도사무소 발족

### 3. 일반현황

- 조직 : 6개처, 30개역(관리역 4), 19개 사업소



정원 1,423명 / 현원 1,490명 (+67명)			
정규직	정원	1,421명	+67명
	현원	1,488명	
기간제	정원	2명	
	현원	2명	



○ 인원 : 정원 1,423명, 현원 1,490명(기간제 정원2명, 현원2명)

구분	계	본부	역	승무	차량	시설	전기	비고
정원	1,423	101	308	416	185	276	137	
현원	1,490	104	318	419	243	262	144	

○ 본부 관할구간



- ☞ 관할 행정구역
  - 4개시 : 영주시, 안동시, 문경시, 상주시
  - 4개군 : 봉화군, 예천군, 의성군, 군위군

- ☞ 관할 선로 연장
  - 중양선 : 희방사~화산(142.6km)
  - 영동선 : 영주~석포(80.9km)
  - 경북선 : 영주~옥산(110.5km)
  - 문경선 : 점촌~주평(7.1km)

○ 영업거리 및 일일 열차 운행횟수

구분	총 횟수	여객(무궁화)	화물
계	84회	34회	50회
중양선	52회	18회	26회
영동선	25회	10회	20회
경북선	10회	6회	4회
문경선			

구분	공사전체	경북본부	차지 비율
여객영업거리	3,240.2	343.3	10.6%
화물영업거리	3,049.3	344.0	11.3%

· PSO 보상 노선이 전체노선의 54% 차지  
· 관할 전 노선이 단선 절드

○ 주요시설물 및 차량현황

구분	량	
기관차	69	
객차	42	
복구장비	기증기	1량(99175호)
	재크키트	1대
	복구차	1대

구분	개소	구분	개소
궤도	469.438km	전차선로	107.7km
교량	209개	터널	87개소
건널목	178개소	분기기	564

#### 4. 기능 및 업무

- 각종예산, 물품, 자산관리 및 계약, 결산에 관한 업무
- 관할구역 인사, 노무 및 산업안전, 환경에 관한 업무
- 사고예방 및 복구에 관한 사항
- 화물, 여객 운송영업 및 승무운용에 관한 사항
- 차량검수와 각종시설물의 유지보수 및 수탁사업
- 기타 부대사업

#### 5. 2009~2010년 주요업무 추진실적

구 분	여객수송량	화물수송량	비고
2009년	779천명	585천톤	
2010년	1,125천명	748천톤	중앙선 운행 속도단축 새마을호 운행 재개

- 2010. 04. 중앙선 무궁화호 운행속도 단축(청량리~영주간 40분 단축)
- 2010. 12. 중앙선 새마을호 운행재개(주중 1왕복, 주말 2왕복)



## 한국전력공사 영주지점

### 1. 위치

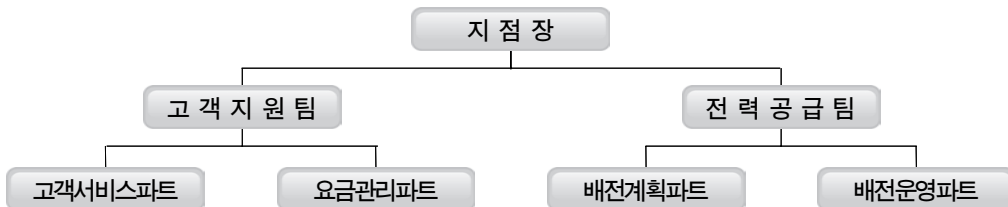
○ 경북 영주시 구성로 120번지(대표전화 ☎123)

### 2. 연혁

- 1937. 3. 1 : 남선합동전기(주) 대구지점 영주출장소로 발족
- 1987. 6. 1 : 한국전력공사 안동지점 산하 영주지점으로 변경
- 1998. 9. 1 : 경북지사 영주지점으로 개칭
- 2009. 1.12 : 직제개편으로 대구경북본부 영주지점으로 개칭

### 3. 일반현황

#### ○ 조직도



#### ○ 인원현황

(2010년 12월 현재)

간 부		4직급				5직급		6직급		합 계		
		사 무		기 술								
정원	현원	정원	현원	정원	현원	정원	현원	정원	현원	정원	현원	과부족
7	7	8	8	8	8	14	14	9	8	46	45	-1



### ○ 고객호수 및 판매현황

(2010년 12월 누계)

구분 \ 계약종별	주택용	일반용	산업용	기 타	합 계
고객호수(호)	40,593	7,480	767	23,666	72,506
판매량(MWh)	129,856	162,349	547,712	171,141	1,011,058
판매수입(백만원)	14,311	16,999	41,175	9,149	81,634

※ 판매량 점유율 : 주택용 12.8%, 일반용 16.0%, 산업용 54.2%, 기타 17.0%

### ○ 설비현황

(2010년 12월 현재)

구 분	회선수	선로공정(C-km)		변 압 기		지지물 (본)
		가공	지중	대수	용량(MVA)	
영주지점	22	2,870	55	8,312	329	58,812
대구경북	995	62,853	2,507	259,015	11,952	1,332,988
점유(%)	2.2	4.6	2.2	3.2	2.8	4.4

## 3. 기능 및 업무

- 영주시 전역에 대한 전력공급 및 전력설비 관리
- 신재생에너지(태양광, 수력) 전력구입 및 관리 지원
- 한전 사회봉사단을 통한 소외계층 지원 및 사회공헌활동 전개



## 국립공원관리공단 소백산국립공원사무소

### 1. 위치

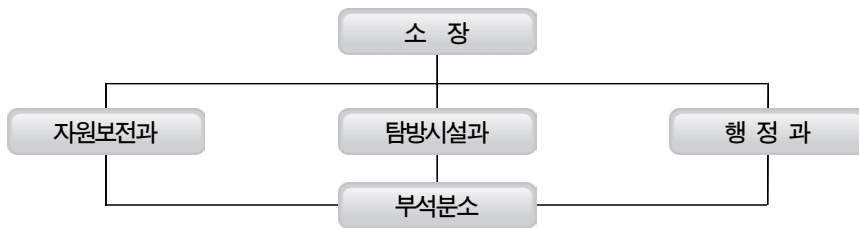
- 경북 영주시 풍기읍 죽령로 1720번길 76

### 2. 연혁

- 1987. 12. 14. 소백산국립공원 지정(건설부고시 제645호, 18번째)
- 1988. 6. 9. 소백산국립공원사무소 개소
- 2007. 5. 22. IUCN 국립공원 인증(카테고리V →II로 격상)
- 2009. 8. 25. 부서분소 개소

### 3. 일반현황

- 기구



- 정원 [현원 46명 : 정규직 25명, 비정규직 20명, 공익근무요원 1명]

(단위 : 명)

구분	합계	일 반 직					기능직		운영직	기타 (21)
		1~2급	3급	4급	5급	6~8급	운전	특정		
정원	25	1	1	2	4	12	1	1	3	에코 8
현원	25	1	2	2	6	9	1	1	3	영선 1 지킴이 11 공익 1

## 4. 기능 및 업무

### ○ 기능

소백산국립공원의 자연생태계와 자연 및 문화경관 등을 보전하고 지속 가능한 이용을 도모함

### ○ 업무

- 자연생태계 모니터링 및 보존/복원 업무
- 역사문화자원 관리 업무
- 공원 내 행위허가협의 업무
- 불법행위 계도 및 단속 업무
- 수질측정 업무
- 주민지원사업 및 자원봉사제도 관련 업무
- 탐방로 정비, 시설물 관리 등 탐방객 편의 및 시설물 유지보수 업무
- 훼손지 복원 업무
- 재난, 산불 예방 및 탐방객 안전관리 업무
- 생태관광, 탐방프로그램 운영 및 탐방안내 업무
- 공원시설사용료 징수 업무 등

## 5. 2009-2010 주요업무 추진실적(사진포함)

### ○ 2009년

- 자매결연마을 소득증대 지원
  - 지역특산물(사과, 버섯 등) 홍보용 홈페이지 개설
  - 지역주민 농가소득 프로그램 지원
  - 특산물 홍보 및 판매
- 야생동물 피해 예방시설 설치 지원
  - 야생동물(멧돼지 등) 피해현황 조사
  - 피해예방시설(전기울타리) 설치(2,700m, 11,200천원)
- 저탄소 녹색성장의 탐방문화 활성화
  - 다양한 생태탐방 프로그램 운영



특산물 일일판매장터 운영



전기울타리 설치



- 온라인 소식지 제작 / 배부 및 탐방프로그램 홍보 UCC 제작
- 국립공원 사진 전시회 개최(풍기인삼축제)



만들기 체험 프로그램



국립공원 소식지



사진전시회 개최(풍기인삼축제)

○ 2010년

- 저지대 탐방문화 개선
  - 소백산자락길 신규탐방로 개설(초암사~삼가달밭골, 3.1km)
  - 탐방프로그램 개발 및 운영



소백산자락길 신규탐방로



해설프로그램 운영

- 저탄소 녹색성장을 위한 생태관광 및 탐방프로그램 활성화
  - 죽령옛길, 부석사 등 역사문화 체험프로그램
  - 희방계곡, 멸종위기식물원 등 자연학습프로그램
  - 삼가지구 그린트레일의 감성증진프로그램



죽령옛길 체험 프로그램



부석사 체험 프로그램

- 사회적약자를 위한 바우처프로그램 운영

- 인애가 장수마을 고령노인(90세이상) 초청 연회봉 탐방
- 다문화가정 대상 바우처프로그램 운영(참가비 지원)
- 장애인복지센터에 직접 만든 “사랑의 케익” 전달



고령 노인 연회봉 탐방지원



다문화가정 바우처 생태관광



장애인 “사랑의 케익 전달”

- 주민지원사업 및 소외계층을 위한 사회공헌활동

- 월 2회 무료급식소 운영
- 풍기 독거노인 사랑의 도시락 배달 및 딸감 나누기



무료급식소 운영



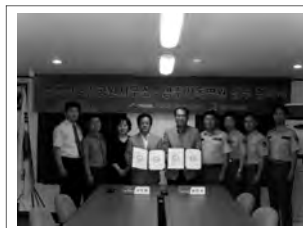
사랑의 도시락 배달



사랑의 딸감 나누기

- 재난 및 산불관련 유관기관 업무협약 체결

- 업무협약 후 영주기독병원 응급약품 무상 지원
- 산불예방관련 유관기관(7개) 협력체제 구축



영주기독병원 협약 체결



산불관련 유관기관 협약 체결



- 공원자원 모니터링 시행

- 포유류, 양서파충류 등 8개 분야에 대한 공원자원모니터링 시행
- 특별보호구 및 복구된 훼손지에 대한 모니터링 시행



멸종위기동식물 II급 노랑무늬붓꽃



멸종위기동식물 II급 솔나리 자생지

- 외래생물 관리

- 생태계교란 야생식물 제거(돼지풀 등)
- 들고양이 포획







돼지풀 신규자생지 조사



들고양이 포획

- 소백산 우수경관 모니터링

- 6개지점에 대하여 1년간 매일 시행

	겨울	봄	여름	가을
희방계곡				

	겨울	봄	여름	가을
희방폭포				
비로봉				
부석사				
	5월 초	5월 말	6월 초	6월 말
철쭉개화상태				
능선				





## 국민건강보험공단 영주봉화지사

### 1. 위 치

- 경북 영주시 원당로 24(휴천3동 39-3)

### 2. 연 혁

- 1989. 03. 영주시의료보험 조합 설립 인가
- 1996. 04. 영풍군영주시의료보험조합 통합
- 1998. 10. 국민의료보험관리공단 영주지사
- 2000. 07. 국민건강보험공단 영주지사
- 2007. 10. 국민건강보험공단 봉화지사와 통합
- 2007. 10. ~ 국민건강보험공단 영주봉화지사

### 3. 일반현황(기구, 정현원 등)

- 5개팀(행정지원팀, 자격부과팀, 징수팀, 보험급여팀, 건강관리팀)  
1출장소(봉화출장소)  
2운영센터(노인장기 영주운영센터, 노인장기 봉화운영센터)
- 정현 : 44명
- 현원 : 44명

### 4. 기능 및 업무

- 국민건강보험 업무
- 노인장기요양보험 업무
- 국민건강증진 및 국민건강검진 업무

### 5. 2009-2010 주요업무 추진실적(사진 포함)

- 4대 사회보험료 징수(징수율 99.14%)



- 보험 재정 안정화 노력(지도점검, 기타징수금 요양급여비용 환수)
- 지사브랜드 사업 추진(건강측정기 활용 찾아오는 검진사후 집중관리)
- 고객감동 국민만족 경영
- 건강검진 수검률 제고
- 건강증진·의료이용지원 등 평생 건강관리 내실화
- 노인장기요양보험 서비스 품질 향상
- 사회적 책임경영 실천(사회공헌활동 적극 수행)
- 소통과 화합을 통한 지사개혁
- 반부패·청렴이행 생활화

## 6. 기타 참고사항 등

- 지사 운영 방침
  - [고객에게 감동을 주는 강한 지사]
  - 고객만족 : 반복민원 유발업무 발굴 및 개선
    - : 입체적 고객 관리로 고객감동, 국민만족 경영 실천
  - 재정안정 : 강도 높은 위기경영체제 운영(보험재정확보 자구노력)
    - : 4대 보험징수 통합 업무 조기 정착과 징수노력 강화
  - 지사개혁 : 지사역량강화
    - : 사회적 책임경영 실천 및 일하는 분위기 조성
    - : 소통과 화합을 통한 지사 개혁 추진
- 지사 훈
  - 동료에게 배려를 고객에게 감동을



## 국민체육진흥공단 영주경륜훈련원

### I. 일반현황

#### □ 훈련원 연혁

- '94. 3. 21 : 경기도 하남시 소재 현 경정장 - 경륜훈련원 개원
  - 경륜선수후보생 1~9기 561명 및 심판후보생 1~5기 103명 졸업
- '02. 11. 14 : 영주 경륜훈련원 준공 및 개원
  - 위치 : 경북 영주시 순흥면 태장리 산105번지
  - 경륜선수후보생 10~17기 390명 및 심판후보생 6~8기 42명 졸업
  - 경륜선수후보생 제18기 23명 입학 - 2010. 11. 2

#### □ 운영인력현황

구분(명)	계	일반직				운영직	조리원 (일용계약)
		2급	3급	4급	7급		
정 원	12	1	1	1	1	8	4
현 원	10	-	1	1	-	8	

- 용역사 (시설관리/경비·미화)

구분(명)	계	시설관리	경비	미화
인원	18	7	5	6 (남 2, 여 4)

#### □ 주요업무

- 경륜선수심판후보생 모집 및 선발
- 경륜선수심판후보생의 교육계획 수립 및 시행
- 경륜선수심판 수시교육 및 훈련, 경륜선수심판후보생 관리 및 보호
- 교육교재연구개발 및 제작, 전문훈련 프로그램 개발을 통한 경기력 향상
- 훈련원 시설·장비 관리 및 유지 보수, 훈련원 경비·보안차량관리
- 그 밖의 훈련원 운영 관련 업무와 지역사회 공헌 및 자전거레포츠운영업무

## II. 시설현황

□ 부지 및 건축면적 : 116,019평 / 3,793평

□ 생활관 숙박시설 : 총 50실 (온돌 15실, 침대 35실)

구 분	규 모	주 요 시 설 (개요)
본 부 동	지하 1층 지상 2층 (4,592m <sup>2</sup> )	- 1 층 : 실장실, 운동기능종합측정실, 사무실, 회의실, 도서자료실 - 2 층 : 실내체육관, 강의실(3) - 지하 : 정비실습장, 자전거보관실
생 활 관	지하 1층 지상 4층 (5,897m <sup>2</sup> )	- 1 층 : 미팅룸(6), 샤워장(사우나), 의무실, 식당 - 2 층 : 기숙사(4인용 9실, 온돌 1실), Audio실, Video실 휴게실, 샤워장, 탈의실 등 - 3,4층 : 기숙사(3층 : 온돌 8, 침대 12, 4층 : 온돌 6, 침대 14) 세탁실, 텀비실, 사감실, 건조실 등 - 지하1층 : 전기실, 중앙감시실 등
체력단련장	지상 1층 (1,030m <sup>2</sup> )	- 롤러연습장 - 체력단련장 (헬스기구 43종 56개)
제1벨로드롬	333.3m	- 재 질 : 아프젤리아원목 - 경주로폭 : 9m - 경 사 도 : 9° ~30° - 주 용 도 : 주행기술, 자세교정, 순발력, 각근력 향상 등
제2벨로드롬	250m	- 재 질 : 아프젤리아원목 - 경주로폭 : 7.5m - 경 사 도 : 12° ~40° - 주 용 도 : 주행기술, 자세교정, 순발력, 지구력 강화 등
등 판 주 로	아스팔트	- 길 이 : 280m(직선 200m, 등판 80m) - 등판경사 : 14° - 주 용 도 : 최대근력, 순발력, 각근력 향상 등
수 평 주 로	아스팔트	- 길 이 : 300m 직선주로 - 주 용 도 : 스타트 및 스피드 강화훈련
순 환 주 로	아스팔트	- 길 이 : 2km - 주 로 폭 : 6m - 경 사 도 : 12° ~40° - 주 용 도 : 지구력 강화훈련



### Ⅲ. 주요추진실적

#### 1. 경륜선수·심판후보생 및 경륜선수 재보수 교육

추진목표

- 체계적인 교육과 내실 있는 훈련을 통해 지·덕·체를 겸한 경륜선수양성
- 사업주체별 업무개선 및 운영효율화를 위한 심판양성
- 인성을 함양하고 기록향상 통해 고객에게 사랑받는 프로경륜선수 재배출

주요성과

1. 경륜선수후보생 교육 및 선발

- 제17기 경륜선수후보생 양성 : 2009. 11. 3 ~ 2010. 9. 30 약 11개월 교육
  - 입학기록 대비 졸업 기록 평균 1초 이상 단축 (200m 제외)
  - 제 17기 23명 선수자격시험 통과율 100% : 기존 졸업생 최고기록 갱신
- 제18기 경륜선수후보생 모집 : 2010. 11. 2 ~ 2011. 9. 30 약 11개월 예정
  - 필기 및 실기시험 등을 거쳐 23명 선발 (전체 응모 95명 4.2 : 1 )

2. 심판후보생 교육 및 졸업

- 제8기 심판후보생 양성 : 2010. 8. 10 ~ 2010. 10. 28 약 3개월 교육
  - 부산, 창원 경륜공단 심판업무 효율화를 위한 17명 심판 양성

3. 경륜선수 재보수교육

- 경륜선수 유형별 체계적 교육 시행 실시
  - 보수교육 : 장기불출전자 및 태만선수 : 4박 5일 11회 152명 교육 이수
  - 재등록 대상자 연수교육 : 1박 2일 8회 298명 교육 이수
  - 경륜훈련원 훈련지 개방을 통해 경륜선수 자율훈련 실시

#### 2. 녹색성장 메카로서의 역할 강화

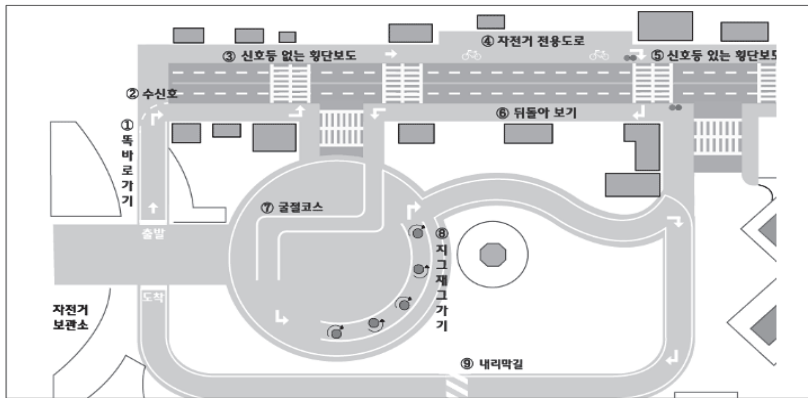
추진목표

- 녹색성장의 메카로서의 역할 강화
- 전국 규모의 자전거 대회 유치 등을 통한 지역경제 활성화 도모
- 사랑 나눔 자전거 프로그램을 통한 자전거 타기 운동 전개

주요성과

1. 친환경 자전거교육장 개설

- 훈련원 내 자전거교통교육장을 마련하여 지역 초등생을 대상으로 교육 시행
  - 교통교육장 조성 : 2010. 4. 15 조성 초등생 250여명 이수



- 333m 피스타 인근에 설치된 교육장 개요도 -

2. 국제대회 가능 산악자전거(MTB)교육장 개설 및 운영

- 훈련원 부지 내 약 5.2Km 산악자전거코스 공인 및 개설
  - 국내1등급 경기장 공인 : 2010. 4. 9
- 다양한 MTB교육 프로그램 운영 - One Point Lesson 과정, 심판강습회 등
  - 단국대생 등 5회 334명 교육이수
  - 한국산악자전거연맹 심판강습회 등 시행

3. 전국 규모 자전거 대회 유치를 통한 지역경제 활성화 도모

- 제1회 이사장배 전국산악자전거대회 개최 (국가대표선발전 포함)
  - 일 시 : 2010. 4. 24 ~ 4. 25 - 1박 2일 (산악자전거연맹 주관)
  - 장 소 : 경륜훈련원 부지 내
  - 참 석 : 전국 산악자전거 동호인 400여명 참석
- 제12회 이사장배 전국사이클대회 개최
  - 일 시 : 2010. 7. 9 ~ 7. 14 - 5박 6일 (대한사이클연맹 주관)
  - 장 소 : 경륜훈련원 333m 피스타 내
  - 참 석 : 전국 97개 사이클팀 459명 참여
- TOUR DE KOREA 거점 도시로 영주시 경유



- 대회일정 : 2010. 4. 28 ~ 4. 30 2박 3일 영주 숙박
- 참여선수 : 엘리트 및 동호인 약 400여명 참여
- 4. 지역사회 공헌 자전거 전달 및 행사 지원
  - o 지역 사랑나눔 자전거 전달 : 총 3회 50대 전달
    - 시민체육대회 경품으로 자전거 전달 및 관내 읍, 면, 동에 자전거 전달
  - o 지역행사 지원
    - 정월대보름행사, 소백마라톤, 인삼축제 등에 인력 및 경품 등 지원

### 3. 공단 이미지 제고를 위한 지역활동

#### □ 추진목표

- o 지역사회에 공단 이미지 제고를 위한 봉사활동 시행
- o 시설물 개방 등을 통한 훈련원 견학 프로그램 활성화

#### □ 주요성과

##### 1. 사랑 나누기 행사

- o 사랑의 성금 전달 (연간 누계액 16,000천원)
- o 지역 복지단체 방문하여 봉사활동 시행

##### 2. 지역 관내 어린이 등 초청 행사 등 진행 - 시설물 개방

- o 지역 유치원, 초등학교 대상 훈련원 견학 프로그램 활성화
  - 훈련원 내 훈련 시설 및 수려한 경관을 이용, 견학 프로그램 마련
    - ※ 영주시 청소년수련관과 협약 체결 - 2010. 9. 2
    - ※ 소백산국립공원관리공단과 견학프로그램 공동개발 등 연구 검토 중

##### o 유치원, 초등학교 대상 사생대회 등 개최 검토

- 봄, 가을을 이용 친환경을 주제로 한 사생대회 등 개최지원

##### o 다양한 홍보 공간 마련 및 홍보 전개 예정

- 원내 자전거 문화에 대한 기본자료 비치 및 전시 공간 마련 등

##### o 영주시와 연계하여 관내 공무원을 대상으로 MTB(산악자전거) 교육 및 자전거교통교육 이수 진행 예정 - 훈련원 보완공사가 완료되고 2011년부터 순차적으로 시행

750-813 경륜훈련원 경북 영주시 순흥면 태장리 산105번지  
Tel 054.630.1642 Fax 054.630.1620 H.P 010. 5081. 7390(김정하)

## 농협중앙회 영주시지부

### 1. 위치

- 경북 영주시 하망동 343-12(경북 영주시 중앙로 100)

### 2. 연혁

- 1961. 8.15 기존 농업은행 영주지점과 영주군농협이 합병하여 설립  
- 풍기 및 소천지소를 둠
- 1969. 7.31 현위치로 신축이전
- 1991. 6. 8 영주시청 출장소 개점
- 1999.11.20 현사무소 신축

### 3. 일반현황

- 점포수 : 28개 (중앙회 4개, 지역농협 24개)
- 직원수 : 495명 (중앙회 55명, 지역농협 440명)

### 4. 기능 및 업무

- 각종대출 및 예금의 수입
- 영주시금고의 취급
- 연합마케팅사업을 통한 농산물 판매
- 보험, 신탁, 카드, 외환등의 취급
- 관내지역농협 지도, 지원

### 5. 2009~2010 주요업무 추진실적(사진포함)

- 지역인재육성장학금 매년 2억원 지원
- 농산물판매의 획기적 증대 : 97억(2009)→142억(2010)
- 영주사과 지리적 표시제, 단체포장등록
- 고품질원예작물 생산지원사업  
- 시설하우스에 점적관수 및 안개 분무시설 설치지원→고품질농산물생산

### 6. 기타 참고사항

- 영주시금고 전담은행(담당 정정교 639-1211)



## 동양대학교

### 1. 위치

- 경북 영주시 풍기읍 동양대로 145번지

### 2. 연혁

연도	월 일	주 요 내 용
1974	6. 10	○ 학교법인 현암학원 설립인가(設立者理事長 崔鉉羽 經濟學 博士)
1991	12. 2	○ 동양공과대학교 설립계획 승인
1993	6. 1	○ 동양공과대학교 기공식
	12. 17	○ 동양공과대학교 설립인가
1994	2. 19	○ 愼齋1,2館(13,493㎡) 준공
	3. 1	○ 동양공과대학교 개교(初代總長 崔成海 博士 就任)
1995	8. 1	○ 영국 Sheffield Univ. 상호교류협약 체결
	11. 18	○ 蔣英實館(4,519㎡) 준공
2010	2. 17	○ 공무원사관학교(8,226㎡) 준공
	3. 18	○ 中國 咸陽師範學院과 학술교류협정 체결

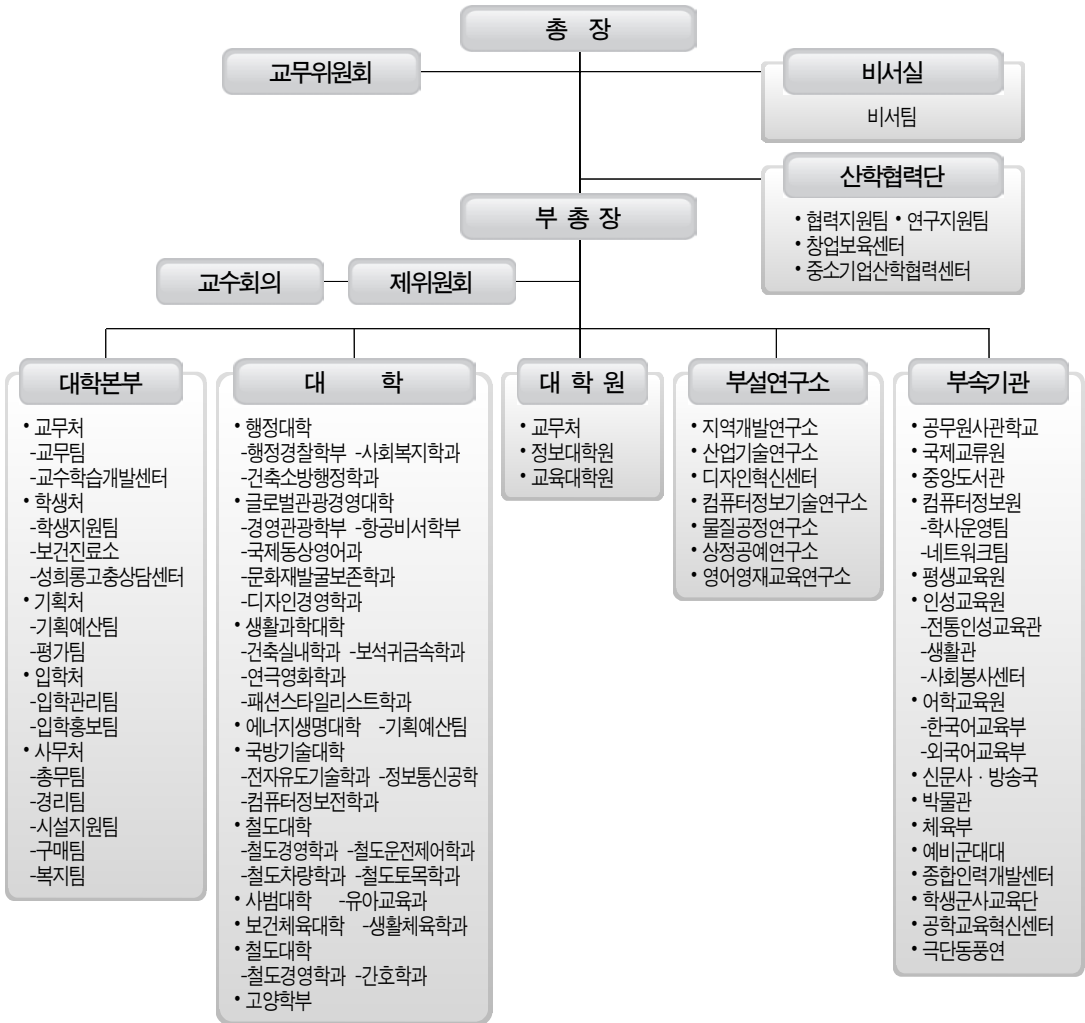
### 3. 일반현황(기구, 정·현원 등)

#### (1) 현원

- 교원 : 117명
- 직원 : 147명(조교포함)
- 학생 : 학부 3,676명, 대학원 185명



(2) 조직



4. 기능 및 업무

동양대학교는 '새 역사의 개척'을 창학이념으로 1994년 설립되었으며 '지식정보화 사회를 선도하는 참된 인간상 구현'을 교육목적으로 한다. 1주기 대학종합평가에서 교육부문 우수, 시설설비부문에서는 최우수대학으로 평가받았으며, 2주기 대학종합평가에서는 발전전략 및



비전, 교육 및 사회봉사, 교육여건 및 지원체제 등 3개 영역에서 최우수대학으로 인증받았다. 또한 3년 연속 교육개혁추진 최우수대학에 선정되었고 지방대학육성사업 우수대학과 특성화 우수대학에 선정되는 등 인성과 전문성을 겸비한 인재양성의 요람으로 자리매김하고 있다.

### 5. 2009-2010 주요업무 추진실적(사진포함)

- 2009년 일반대학 교직원평가 우수대학 선정(교육개발원)
- 中國 威陽師範學院과 학술교류협정 체결
- 2010년 지역연고사업육성 신규사업 선정(지식경제부)



- 2008 대학취업지원기능 확충사업 평가 '우수대학' 선정(노동부)
- 2009 대학취업지원기능 확충사업 운영기관 선정(노동부)
- 지역특화산업 맞춤형 청년인재개발 프로그램 사업 대학 선정(대구경북연구원)
- 중소기업 청년인턴제 운영기관 선정(노동부)
- 청년 직장체험 프로그램 운영기관 선정(노동부)



09학년도 전기 학위 수여식  
(박사 4명, 석사22명, 학사596명)



공무원 양성 우수대학 선정  
(한국대학신문 대학 대상)

## 경북전문대학

### 1. 위치

경상북도 영주시 휴천2동 630번지

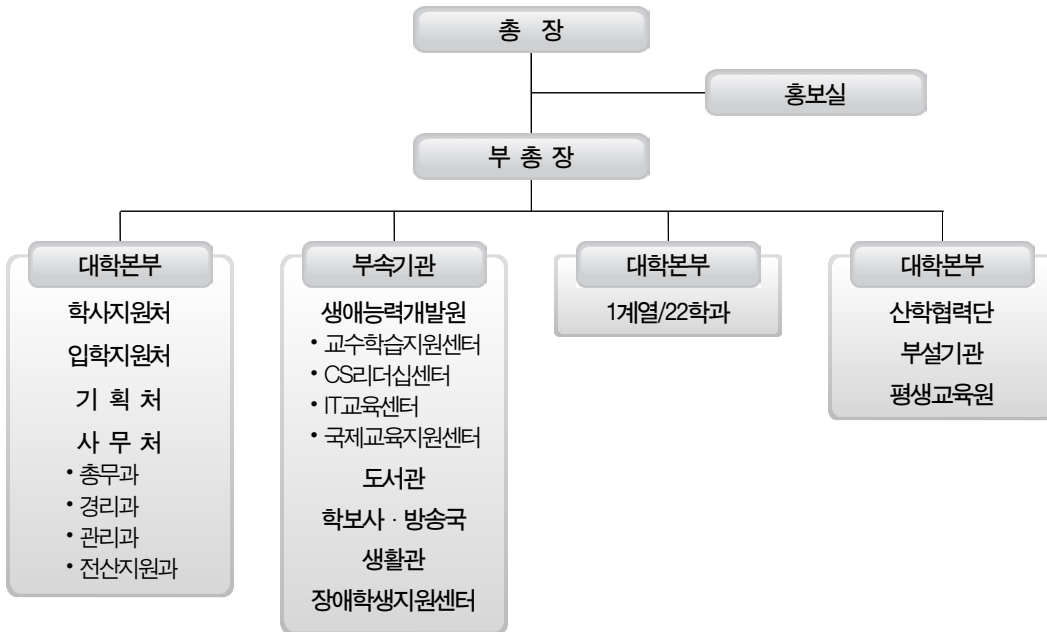
### 2. 연혁

- 1968. 12. 08 : 학교법인 경영교육재단 설립
- 1971. 12. 23 : 영주전문학교 설립(3개과, 정원 320명)  
상과 주간 80, 야간 40, 경영과 주간 80, 야간 40, 가정과 주간 80
- 1979. 01. 01 : 영주경상전문대학으로 개편(5개과 정원 880명)  
경영과 주160 야80, 행정과 주80 야40, 무역과 주160 야80  
식품제조과(과명변경)80, 세무회계과 주120, 야80
- 1985. 01. 15 : 경북전문대학으로 교명 변경(11개과, 정원 1,040명)
- 2009. 02. 03 : 2009년 청년고용촉진 지원 사업 선정 (노동부)
- 2009. 03. 02 : 2009년도 대학취업지원기능 확충사업 선정(노동부)
- 2009. 03. 12 : 평생교육원 “2008년도 요양보호사 우수교육기관 선정” (보건복지부)
- 2009. 04. 20 : 2009 전문대학 교육역량강화사업 선정(교육과학기술부)
- 2009. 11. 23 : 전국 전문대학 교수학습연구대회 한국전문대학교육협의회회장상 수상
- 2010. 01. 12 : 노동부 청년직장체험프로그램 대구.경북 유일 우수기관 선정
- 2010. 01. 12 : 물리치료과 국가고시 100% 합격
- 2010. 03. 02 : 간호과 국가고시 100% 합격
- 2010. 03. 26 : 3년 연속 우수인력양성대학 교육역량강화사업 지원대학 선정(교육과학기술부)
- 2010. 07. 05 : 전문대학 대표브랜드사업 지원대학 선정 교육과학기술부)
- 2010. 10. 04 : 육군화학학교 자매결연 체결
- 2010. 08. 11 : 작업치료과 신설 (3년제 20명)
- 2010. 09. 28 : 직업기초능력 향상 교육과정 운영 우수대학지정(교육과학기술부)
- 2010. 11. 09 : 제9회 전국 전문대학 교수학습연구대회 수상 (교육과학기술부 장관상)
- 2010. 12. 21 : 2010 전문대 지속가능지수 교육부문1위·전국 종합 7위 선정(EFRISS)
- 2010. 12. 27 : 공군 제16전투비행단 군학협약 체결



### 3. 일반현황(기구 및 현원)

#### 가. 기구



#### 나. 현원

교원	일반직	기능직	조교	기타	합계
77	41	11	24	2	155

### 4. 기능 및 업무

- 교육 서비스업
- 전문직업인 양성

### 5. 2009 ~ 2010주요업무 추진실적

〈2009년〉

- 2009. 02. 20 : 제36회 전문학사 학위수여식 개최

- 2009. 03. 02 : 신입생 입학식 거행(신입생 1,050명)
- 2009. 03. 02 : 2009년도 대학취업지원기능 확충사업 선정(노동부)
- 2009. 03. 12 : 평생교육원 “2008년도 요양보호사 우수교육기관 선정” (보건복지부)
- 2009. 04. 20 : 2009년 전문대학 교육역량 강화사업 지원대학 선정(교육과학기술부)
- 2009. 11. 23 : ‘전국 전문대학 교수학습연구대회’ 한국전문대학교육협의회장상 수상

### 〈2010년〉

- 2010. 01. 12 : 노동부 청년직장체험프로그램 대구·경북 유일 우수기관 선정
- 2010. 01. 12 : 물리치료과 국가고시 100% 합격
- 2010. 02. 19 : 제37회 전문학사 학위수여식(졸업생 1,087명)
- 2010. 03. 02 : 신입생 입학식 거행(신입생 1,200명)
- 2010. 03. 02 : 간호과 국가고시 100% 합격
- 2010. 03. 26 : 3년 연속 우수인력양성대학 ‘교육역량강화사업 지원대학’ 선정  
(교육과학기술부)
- 2010. 07. 05 : ‘전문대학 대표브랜드사업 지원대학’ 선정(교육과학기술부)
- 2010. 10. 04 : 육군화학학교 자매결연 체결
- 2010. 08. 11 : 작업치료과 신설 (3년제 20명)
- 2010. 09. 28 : 직업기초능력 향상 교육과정 운영 우수대학 지정(교육과학기술부)
- 2010. 11. 09 : 제9회 전국 전문대학 교수학습연구대회 수상(교육과학기술부 장관상)
  - 교육과학기술부 장관상(大賞) : 이영석교수(경찰경호행정계열)
    - ‘현장실무능력 향상을 위한 CSI 교수학습모형 개발 및 적용’
  - 교육과학기술부 장관상(大賞) : 김숙정교수(보건행정과)
    - ‘인지기능향상을 위한 활동과제중심학습(ATBL) 적용’
- 2010. 12. 21 : 2010 전문대 지속가능지수 교육부문1위·전국 종합 7위 선정(ERISS)
- 2010. 12. 27 : 공군 제16전투비행단 군학협약 체결

## 6. 기타 참고사항 등

- 2009.03.01 대학의 장 명칭 변경 ‘학장’ → ‘총장’
- 2011. 04. 29 “수업연한 다양화와 학교의 명칭 개선” 고등교육법 일부 개정 법률안  
국회 본회의 통과 <대학교 명칭사용>



## 한국폴리텍VI대학 영주캠퍼스

### 1. 위 치

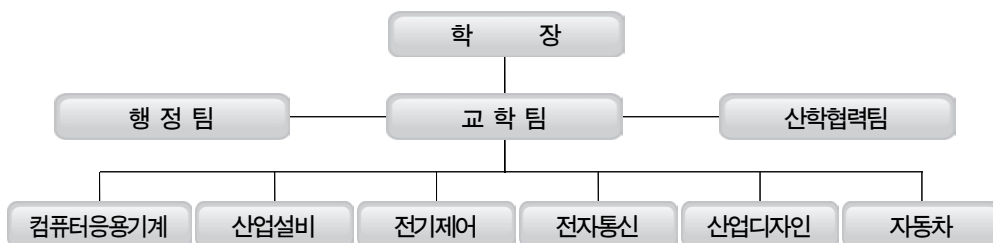
- 주소 : 우750-070 경상북도 영주시 가흥로2(가흥1동 213)
- 전화 : 054)633-4861~4863
- Fax : 054)633-4865
- Home Page : <http://yeongju.kopo.ac.kr/>

### 2. 연 혁

- 1981. 11. 30 공공법인 영주직업훈련원 설립
- 1982. 03. 18 한국직업훈련관리공단으로 통합
- 1994. 07. 01 한국산업인력공단 영주직업전문학교로 개칭
- 2006. 03. 01 한국폴리텍VI대학 영주캠퍼스로 개편

### 3. 일반현황(기구, 정현원)

- 기구



○ 학과 및 학생현황

과 정	학 과	정 원	비 고
계		290	
기능사	컴퓨터응용기계	30	
	산업설비	60	
	전기제어	60	
	전자통신	50	
	산업디자인	60	
	자동차	30	

○ 교직원 현황

총계	학장	교원	일반직	비정규직	용역직	비 고
48	1	23	7	2	15	※ 교원 1인당 학생수 : 약13명

○ 시 설

- 대지 : 51,200 m<sup>2</sup> (15,515평)
- 건물 : 20,433 m<sup>2</sup> (6,191평) 본관 등 7개동

#### 4. 기능 및 업무

- 융합형(Crossover) 기능인력 양성
- 현장실무 중심의 맞춤형 기능인력 양성
- 졸업생 취업지도 및 사후관리
- 평생기술로 평생직업인 양성
- 지역민과 함께하는 건강한 사회상 구현
- 지역산업과 연계한 산학협력 활성화

#### 5. 2009-2010 주요업무 추진실적

- 기능사 1년과정 양성
  - 2009년 : 254명 졸업
  - 2010년 : 270명 졸업



- 산학협력사업(재직자직무능력향상훈련, 이동훈련, 생활기술훈련) 실적
  - 2009년 : 1,739명 수료
  - 2010년 : 1,803명 수료
- 산업현장 실무 중심형 FL System 정착화와 수준별 맞춤교육 추진
  - 크로스오버형학과 개편 : 산업설비(열냉동설비), 전기제어(전기공사)
- 2009. 02. 06 (주)빛과사람들 산학협력 체결
- 2009. 02. 20 (주)태산기연 산학협력 체결
- 2009. 02. 20 (주)첨단 산학협력 체결
- 2009. 04. 24 (주)티엔솔라 산학협력 체결
- 2009. 10. 성적우수장학생 국내 연수
- 2010. 03. 자동차학과 신설
- 2010. 04. 15 (주)OCI머티리얼즈 산학협력 체결
- 2010. 04. 28 (주)선일일렉콤 산학협력 체결
- 2010. 06. 15 안동시 시설관리공단 산학협력 체결
- 2009 ~ 2010 학생 한마음체육대회 개최
- 2009 ~ 2010 학교발전위원회 장학금 지급
- 2009 ~ 2010 공공기관 고객만족도 2년연속 우수기관 달성

## 6. 기타 참고사항 등

- 2009. 02. 28 기숙사리모델링 준공
- 2007. 06. 29 학교발전위원회 구성(산학관 주요인사 20명)
- 2008. 06. 04 영주시립노인양로원 자원봉사 협력 체결
- 2005~ 현재 영주시종합사회복지관 자원봉사 실시
- 2007~ 현재 친환경 그린캠페인 전개
  - (매월 첫째주 수요일 학교주변 및 인근마을 봉사활동 : 전교직원 참여)
- 2007~ 현재 교직원 및 학생회와 합동 소백봉사단 구성 운영
- 2008~ 현재 노블레스 오블리제 1%나눔 실천운동 참여



## 한국농어촌공사 영주·봉화지사

### 1. 위 치

- 경북 영주시 구성로 285번길 10(휴천동 673-2번지)

### 2. 연 혁

- 1908. 2 : 전북 옥구서부수리조합 설립
  - 1938. 5. 30 : 조선토지개량협회 발족
  - 1970. 2. 7 : 농업진흥공사 설립
  - 1990. 7. 2 : 농어촌진흥공사 설립
  - 2000. 1. 1 : 농업기반공사 설립(농진공, 농조, 농조연 통합)
  - 2005. 12. 29 : 한국농촌공사로 명칭 변경
  - 2008. 01. 01 : 한국농촌공사 (영주·봉화지사)로 명칭 변경
  - 2008. 12. 29 : 한국농어촌공사로 명칭 변경
- ※ 공공기관의운영에 관한법률 제5조에 의한 준 정부기관

### 3. 일반현황

#### ▣ 조직 및 인력

팀	직원수	사업지구수	비 고
2	32	18	

#### ▣ 시군별 고객현황

사군별	계(명)	용수이용자	운영대의원	쌀전업농
계	6,423	5,788	7	628
영 주 시	5,760	5,319	6	435
봉 화 군	663	469	1	193



▣ 농업기반시설 현황

구 분	계	저수지	양수장	취입보	집수암거	관정등
시설물(개소)	161(142)	8(5)	19(19)	119(103 )	4(4)	11(11)
급수면적(ha)	2,432	1,675	344	413	-	-
비율(%)	100	69	14	17	-	-

※ ( )는 영주시 소재 시설물 개소수

※ 취입보 : 주수원공 16개소, 보조 수원공 103개소

▣ 용·배수시설 현황

구 분	계(km)	토 공		구 조 물		현대화율(%)	
		km	%	km	%	전 국	경 북
계	222	99	45	123	55	40	47
용수로	190	81	43	109	57	52	52
배수로	32	18	56	14	44	18	29

▣ 농업용수 관리지역 현황

사군별	수리답 (ha)	공사관리		사·군관리		수리답율 (%)
		ha	%	ha	%	
계	5,656	2,432	43	3,224	57	49
영 주 시	3,864	2,201	57	1,663	43	51
봉 화 군	1,792	231	13	1,561	87	45

※ 저수지 2개소 준공 시 : 877ha 신규편입(물야 530, 부석 347)

4. 기능 및 임무

▣ 목 적

한국농어촌공사는 농어촌정비사업을 시행하고 농업기반시설을 종합관리하며 농업인의 영농 규모적정화를 촉진함으로써 농업생산성을 증진시키고 농어촌의 경제·사회적 발전에 이바지하는 공공기관입니다.

▣ 정 원 : 5,685명

## ■ 자본금

- 법정 자본금 : 5조원
- 납입 자본금 : 1조 5,570억원(100% 정부 출자)

## ■ 주요사업

- 농업생산기반조성
  - 농어촌용수개발사업    • 대단위농업 종합개발사업
  - 지하수자원 관리사업    • 생산기반정비사업
  - 새만금산업단지조성 및 대규모 농어업회사 육성사업
- 농업기반시설종합관리
  - 농업기반시설 유지관리사업    • 시설물개보수사업
  - 시설물안전진단사업    • 농업용수관리자동화(TM/TC)사업
- 농어업 경쟁력 강화
  - 농지은행사업    • 영농규모화사업
  - 농지정보화사업    • 농어촌용수 물관리정보화사업
- 농어촌지역개발
  - 농어촌 뉴타운 조성 및 농어촌마을종합개발사업
  - 전원마을조성사업    • 도농교류사업    • 신활력사업
- 해외사업, 친환경사업
  - 해외사업    • 신재생에너지 개발사업
  - 지하수토양환경복원사업    • 대호환경농업시범사업
- 인재 및 연구개발
  - 인재개발    • 연구개발
- 가치 및 나눔경영
  - 가치경영    • 나눔경영

## ■ 공인기술자격

- ◎ 국제표준화 기구 인증



- 품질보증시스템(ISO 9001)    • 환경경영시스템(ISO 14001)
- 개수로유체흐름 특정분야 가사기관

◎ 공인기술자격

○ 안전진단분야

- 시설물 안전진단 전문기관

○ 품질검사관리분야

- 품질검사 전문기관    • 품질시험 적정성 확인기관
- 농어촌주택 품질관리 사무기관    • 보상전문기관

○ 지하수온천분야

- 지하수 조사업무 대행 및 지하수 수질 검사기관
- 지하수 영향 조사기관    • 지하수 개발·이용시공기관
- 지하수 정화업 기관    • 온천 전문기관

○ 수질·환경분야

- 수질오염방지시설 시행기관    • 폐수종말처리시설 운영기관
- 공공하수도시설 관리기관    • 오수 및 축산폐수시설 설계·시공기관
- 하수종말처리시설 설치 시행기관    • 먹는물 수질검사기관
- 환경영향평가 대행기관 및 지하수 환경영향조사 대행기관
- 토양오염 검사기관    • 폐기물 매립시설 검사기관
- 재해영양평가 대행기관    • 토양관련 전문기관(누출검사기관)
- 전문 광해방지 사업자(감리부문)

## 5. 주요업무 추진실적

### ▣ 2010년까지 농지은행사업 추진 실적

(단위:백만원)

계	영농규모화	과원규모화	경영이양직불	경영회생
73,099	57,426	9,307	1,657	4,709

### ▣ 저수지 둑 높이기사업

(단위 : 백만원)

지 구 명	' 09년실적	' 10년실적(A)	비 고
삼 가	0	1,740	2010년 시작
단 산	0	1,935	2010년 시작

### ▣ 다목적 용수개발사업

(단위 : 백만원)

지 구 명	' 09년실적	' 10년실적	비 고
부 석	2,800	4,325	
성 곡	3,000	2,500	

### ▣ 농촌마을종합개발사업

#### 【 기본방향 】

- 농촌마을의 경관개선, 생활환경정비, 주민소득기반확충을 통한 지역발전 도모
- 살고 싶고, 찾고싶은 농촌정주공간 조성을 통한 농촌사회 유지 도모

### ▣ 사업추진현황

(단위 : 백만원)

지 구 명	' 09년 실적	' 10년 실적	비 고
부석사	1,421	579	
천부산	2,591	1,029	
옥 대	0	-	
고려장	0	224	



## 영주국도관리사무소

### I. 일반현황

#### 1. 연혁

- 1975. 6. 18 : 영주국도유지건설사무소 설치(건설부령 제157호)
- 1994. 12. 23 : 부산지방국토관리청 소속기관으로 변경(대통령령 10562호)
- 1994. 12. 23 : 건설부 → 건설교통부로 명칭 변경(대통령령 14447호)
- 2008. 3. 6 : 영주국도관리사무소로 명칭 변경(부령 제1호)

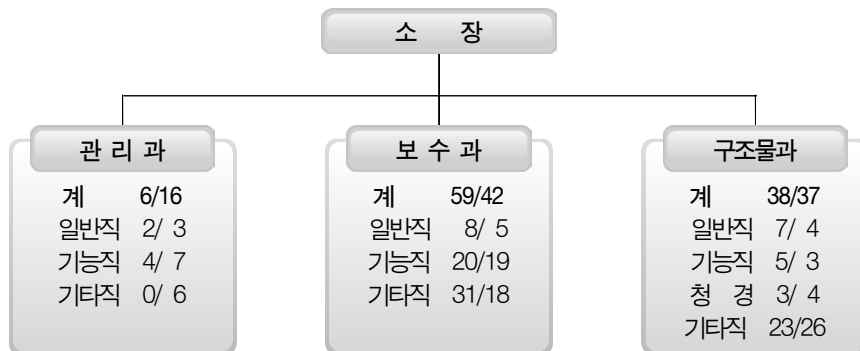
#### 2. 임무

- 국도 및 부대시설의 유지관리와 보수 공사의 시행
- 교량터널 등 구조물의 정기점검·정밀점검 및 긴급점검의 시행
- 국도상의 각종 재해대책 수립·시행 및 복구
- 도로구조의 보호를 위한 과적차량의 단속적발 및 사법처리
- 도로의 점용 및 사용 허가

### 3. 기구 및 인원

#### 1) 기구

※ 정원/현원



## 2) 인원

구분	직급 합계	일 반 직						기능직	청원 경찰	기타직		
		소계	4급	6급	7급	8급	9급			소계	도로 보수원	도로 관리원
정원	104	18	1	3	9	3	2	29	3	54	31	23
현원	96	13	1	5	6	1	-	29	4	50	27	23
과부족	-8	-5	-	2	-3	-2	-2	-	+1	-4	-4	-

※ 결원 : 일반직 8명(행정9급 1, 시설7급 1, 전산7급 1, 시설8급 3, 시설9급 2),  
도로보수원 4명

※ 과원 : 일반직 3명(시설6급 1, 공업6급1, 행정8급 1), 청원경찰 1명

## 4. 관리구역

도 별	시 군 별	비 고
경상북도	4개시 : 영주시, 안동시, 문경시, 상주시 3개군 : 봉화군, 예천군, 의성군	· 전국 국도 14,246km의 4.3% · 부산청 관할 4,138.6km의 14.7%

## 5. 관리 노선 및 시설물

노선 번호	노 선 명 (시 - 증)	총연장 (km)	우리소 관리연장 (km)	위임국도 관리연장 (km)	지자체 관리연장 (km)	교량 및 터널 현황				
						계	교 량			터 널(m)
							1종	2종	기타	
계	9개 노선	645.6	419.3	160.1	66.2	243	31	62	164	14(9,836)
3	상주 문경(남해-초산선)	51.2	41.0	-	10.2	28	9	9	19	2(3,257)
5	의성-영주(마산-중강진선)	107.0	87.6	-	19.4	68	4	17	47	4(2,369)
28	영주-예천(영주-포항선)	44.8	38.9	-	5.9	31	6	5	20	-
31	영양-봉화(부산-신고산선)	93.9	30.2	63.7	-	9	-	-	9	1(1,700)
34	문경-청송(당진-영덕선)	103.6	67.3	23.8	12.5	52	5	11	41	4(1,645)
35	안동-봉화(부산-강릉선)	113.8	102.7	-	11.1	24	2	11	11	-
36	영주-봉화(보령-울진선)	58.7	51.6	-	7.1	30	4	9	17	3(865)
59	예천-문경(광양-양양선)	57.9	-	57.9	-	1	1	-	-	-
88	영양-울진선(영양-양양)	14.7	-	14.7	-	-	-	-	-	-



## 6. 장비 및 시설

### 1) 도로보수 장비(26종 58대)

- 차 량 : 승용차 등 11종 18대
- 건설기계 : 굴삭기 등 4종 8대
- 점검장비 : 굴절차 1종 1대
- 기타장비 : 모래살포기 등 10종 31대

### 2) 과적차량 단속 시설

- 고정식 검문소 : 2개소 (문경·대현)
  - ※ 도주차량 단속장비(CCTV) 운영
- 이동식 검문소 : 5개소 운영
  - ※ 공검·함창·원호·월오·풍산 검문소

## II. '10년 업무추진실적

### 1. 주요사업

- 1) 노후 위험교량 및 낙석·산사태 위험지구 정비
  - 낙석·산사태 위험지구 정비 : 9건(2,834백만원)
  - 교량 및 터널 등 보수보강 : 33건(13,177백만원)
- 2) 교차로개선, 오르막차로 설치 등 병목지점 개선
  - 교차로개선 및 오르막차로 설치 : 7건(4,750백만원)
  - 오르막차로 설치 : 1건(1,000백만원)
- 3) 사고 잦은 지점개선, 중앙분리대 설치 등
  - 포장도 보수 및 길어깨확장 : 9건(2,185백만원)
  - 기타 소구조물 및 도로안전시설 정비 : 10건(2,092백만원)
- 4) 청사신축
  - 본관동, 식당동, 정비고, 숙소 등 시공 중(2011.6.공정율 95%)



### 3. 과적차량 단속

연도별	구분	검차	적 발 (건)		
			합계	우리소	고속도로
전 체		936	52	58	8
2011. 1~현재		30	1	1	-
2010까지		906	51	57	8

### 3. 도로점용허가

연도별	목적	총계(건)	주유소 진입로	근린생활 시설등	휴게소 진입로	기타
전 체		941	51	53	8	829
2011. 1~현재		7	-	-	-	7
2010까지		934	51	53	8	822



## 대구지방법원 영주등기소, 영주시법원

### 1. 위치

경상북도 영주시 가흥동 393-1

### 2. 연혁

설치 및 변동 연월일	내역	비고
1916. 8.26.	대구지방법원 영주출장소 설치	총독부령 제70호
1947. 1. 1.	대구지방심리원 영주등기소로 개칭	
1948. 6. 1.	대구지방법원 영주등기소로 개칭	군정법령 제192호
1949. 9.26.	대구지방법원 영주순회심판소 설치	법률 제51호
1973. 9. 1.	대구지방법원 안동지원 영주순회심판소 설치	대법원규칙 제530호
1995. 9. 1.	대구지방법원 안동지원 영주시법원 설치로 순회심판소 기능분리	법률 제4765호

### 3. 일반현황(기구, 정현원 등)

가. 대구지방법원 영주등기소

등기소장 법원사무관 1명, 법원서기 1명, 사무원 2명.(총4명)

나. 대구지방법원 안동지원 영주시법원

법원주사 1명, 사무원 2명(총3명)

### 4. 기능 및 업무

가. 대구지방법원 영주등기소

부동산 및 법인 등기사건처리, 등기부등초본 발급

나. 대구지방법원 안동지원 영주시법원

재판업무, 공탁, 협의이혼, 민사신청사건 처리 등

## 영주축산업협동조합

### 1. 위치

경북 영주시 영주1동 548-11

☎ (054) 634-0201~5 FAX:(054)634-0206

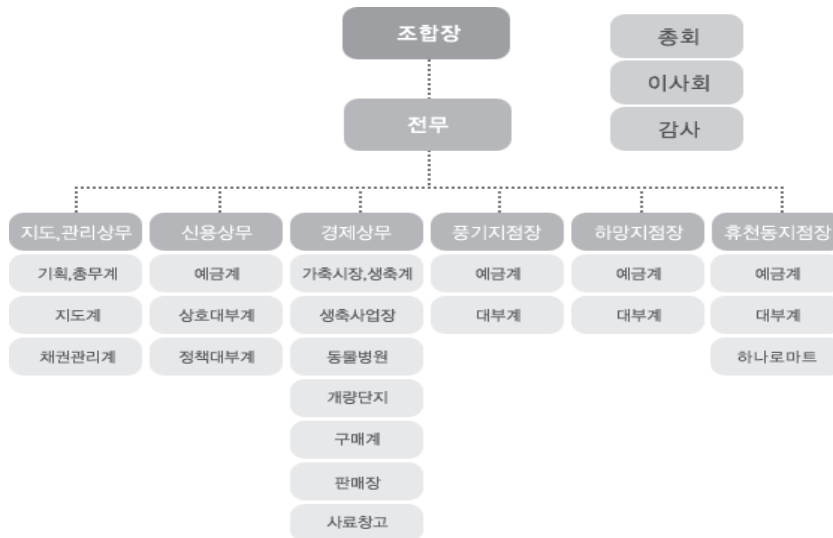
홈페이지 : <http://www.yjhanwoo.com>

### 2. 연혁

- 1958. 12. 12. 설립
- 1979. 09. 01. 생축사업장 개장
- 1983. 06. 01. 신용업무 개시
- 1987. 12. 10. 본점 하나로 마트 개장
- 1989. 09. 08. 풍기지소 개점
- 1990. 11. 28. 신영주지소 및 하망예금취급소 개점
- 1995. 08. 28. 영주가축시장 이전 개장(가흥동)
- 1996. 01. 30. 영주축협 동물병원 개원
- 1998. 04. 15. 휴천동지점 및 판매장 개점
- 2006. 12. 21. (사)소비자시민모임 선정"2007년 우수축산물 브랜드"인증
- 2007. 06. 01. 상호예수금 1천억 달성
- 2008. 04. 29. "영주한우" 특산명품 웰빙인증(한국농물협회 인증원)
- 2008. 05. 24. 영주축협 한우프라자 개점(풍기읍 산법리)
- 2009. 09. 08. 영주축협 하망지점 이전
- 2007~2010년 4년간 (사)소비자시민모임 선정 "우수축산물브랜드"인증
- 2011. 1. 2010년 축협 종합업적평가 도내1위



### 3. 일반현황



#### ○ 임직원현황

(단위:명)

구분	임원(명)				직원(명)					직원당 조합원수
	조합장	이사	감사	소계	일반직	기능직	계약직	시간제	소계	
합계	1	7	2	10	39	9	5	2	55	38.7

#### ○ 조합원 및 준조합원현황

(단위:명,천원)

구분	인원현황(명)	납입 출자금	평균 출자금	비고
조합원	2,129	4,341,695	2,039	
준조합원	8,440	8,516		
계	10,569	4,350,211	2,039	

### 4. 기능 및 업무

조합원의 축산업 생산성을 높이고 조합원이 생산한 축산물의 판로확대 및 유통원활화를 도모하며, 조합원이 필요로 하는 기술, 자금, 자재 및 정보 등을 제공함으로써 조합원의 경제적, 사회적, 문화적 지위향상 도모.

## 5. 2009-2010 주요업무 추진실적

### 1) 조직기반 확충

- 조합원: 2,129명
- 출자금: 4,341,695천원(조합원 1인당 평균출자는 2,039천원)

### 2) 신용사업

- 수 신 - 총 예수금 : 133,364,285천원
- 여 신 - 총대출금 : 99,452,818천원(상호금융대출 87,260,606천원, 정책대출 11,675,080천원, 공제대출 517,132천원)

### 3) 경제사업

- 구매사업 - 계통사료공급 및 동물약품사업 : 13,355,047천원
- 판매사업 - 출하실적 : 15,739,797천원
- 마트사업 - 생활물자 및 축산기자재공급사업 : 3,217,108천원
- 생장물사업 - 생장물사업 : 577,227천원(한우 94두 출하)
- 가축시장사업 - 총 매매두수: 4,752두(매매수수료 60,695천원)
- 이용사업 - 한우프라자 판매실적: 3,157,647천원( 250두 도축)
- 쇠고기이력추적사업 - 소 귀표장착 : 15,327두
- 교육지원사업 - 조합원에 대한 생산지도 및 조합원 교육등 596,071천원 집행
- 기타 - 소고기 무료시식회, 사)소시모 선정 “우수축산물브랜드” 선정, 구제역방역활동 등 영주한우 우수성 및 소고기 소비촉진에 많은 일익을 담당



- ① 영주시인재육성장학금 500만원기탁
- ② 경북 초음파 육질진단 경진대회 2위
- ③ 영주축협 조합원 한마음대회
- ④ 구제역발생관련 차단방역실시



## 영주시산림조합

### 1. 위치

750-913 경상북도 영주시 영주로 231번길 12(구 영주시 하망동 345-60)

### 2. 연혁

1949 : 영주군 산림조합 발족(사단법인)

1953 : 산림보호 임시 조치법에 의한 리·동단위로 산림계 조직 ⇒ 산림조합 구성원

1962 : 산림법제정에 따라 계·조합 조직강화(특수법인)

1980 : 산림조합법 제정 - 산림법에서 분리(공법인)

1989 : 산림조합법 개정(임명제 - 직선제)

1993 : 산림조합법 개정(산림조합법 ⇒ 임업협동조합법)

1994. 12. 22 : 임업협동조합법 개정( '95. 6. 23. 시행)

1995. 1. 1 : 시·군통합으로 영풍군임업협동조합 - 영주시임업협동조합으로 명칭변경

2000. 5. 1 : 산림조합으로 개편(영주시임업협동조합 ⇒ 영주시산림조합)

### 3. 일반현황

○ 조직도, 조합원 현황



- 조합장 : 1명 •상무 : 1명 •기술지도과 : 3명 •경영지도과 : 3명
- 금융과 : 3명 •총인원 : 11명으로 구성

#### 4. 기능 및 업무

영주시산림조합은 사유림경영지도, 산림자원조성, 시공사업, 임산물생산, 대리경영제도 등의 업무를 수행하고 있습니다. 또한 조합원 및 일반산주들을 위한 산림시책사업을 활발히 전개하고 임업기술지도 및 정보제공을 통하여 조합원의 경제적, 사회적, 문화적 지위향상 및 산림의 보호와 개발촉진을 통한 국민경제의 균형있는 발전을 위해 노력하고 있는 조합입니다.

#### 5. 2009-2010 주요업무 추진실적(사진포함)

년도	나무시장 운영	신용사업	임도 시공	사방사업 (사방댐,산사태외)	경관조성사업 (조경)	설계	기타
2010	1	1식	7km	13건	8건	5건	임업기술지도외 묘지관리사업 각종육림사업(숯가꾸기등)
2009	1	1식	3,26km	7건	4건	3건	

#### 6. 기타참고사항

##### – 조합원 가입안내

산림조합은 산주여러분의 조합입니다.

21C 선진임업 구현을 통한 조합원의 소득증대에 최선의 노력을 다하겠습니다. 산림조합은 산주와 임업인을 조합원으로 하여 조합원의 경제적, 사회적, 문화적 지위향상을 도모함을 목적으로 하고 있습니다.

##### – 조합원의 자격요건

- 영주시 구역안에 주소 또는 산림이 있는 산림 소유자(법인포함) 및 다음 각호에 해당하는 자
- 3ha 이상의 산림에서 임업을 경영하는 자
- 1년중 90일 이상 임업에 종사하는 자



- 임업경영을 통한 임산물의 연간 판매액이 100만원 이상인 자
- 산림법시행령 제45조 제1항 제1호의 규정에 의하여 등록된 조림용 종묘 생산업자
- 300㎡ 이상의 포지를 확보하고 조경수 또는 분재소재를 지속적으로 생산하거나 산채 등 산림 부산물을 재배하는 자
- 대추나무 · 호두나무 1,000㎡, 밤나무 5,000㎡, 잣나무 10,000㎡ 이상을 경영하는 자
- 연간 표고자목 20㎡ 이상을 재배 경영하는 자

#### – 구비서류

- 산림 소유자
  - 가입신청서 작성, 출자금 납입 등 산림소유를 증명할 수 있는 서류(임야대장)
  - 10좌(50,000원)이상 10,000좌(5,000만원) 이내로 출자
  - 신분증 및 도장
- 산림 경영자
  - 가입신청서 작성, 출자금 납입 등 산림경영을 증명할 수 있는 서류
  - (예: 산림종사자 → 재직증명서, 산림경영자 → 사업장전경사진, 사업장 토지대장 또는 임차 계약서 등)
  - 10좌(50,000원)이상 10,000좌(5,000만원) 이내로 출자
  - 신분증 및 도장